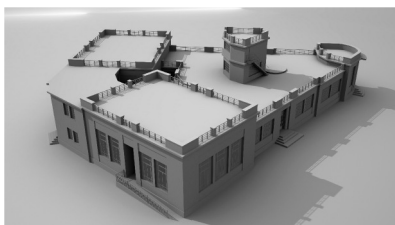


COMUNE DI PISTOIA
SCUOLA MATERNA IL MELOGRANO,
VIA CAVALLERIZZA 7 PISTOIA, INTERVENTO DI
RIQUALIFICAZIONE, MIGLIORAMENTO SISMICO
ED OPERE CORRELATE - LOTTO 1

PROGETTO ESECUTIVO



OGGETTO :

ANALISI PREZZI OPERE EDILI GENERALI

DATA EMISSIONE : 04/07/2019

· **Committente**

COMUNE DI PISTOIA
Piazza del Duomo 1
51100 Pistoia
c.f. e p.i. 00108690470



· **R.U.P.**

ING. GIOVANNA BIANCO
Comune di Pistoia, Servizio Lavori Pubblici, Patrimonio, Verde, Protezione Civile
via XXVII Aprile 17
51100 Pistoia

· **Progettisti**

ARCH. STEFANO BARTOLINI
Comune di Pistoia, Servizio Patrimonio
via XXVII Aprile 17
51100 Pistoia

ING. GALILEO INNOCENTI
Via Della Provvidenza 36, 51100 Pistoia
c.f. NNC GLL 80T23 D612V
p.i. 01622000477



Num.Ord. TARIFFA	DESCRIZIONE DELLE VOCI E DEGLI ELEMENTI	Quantità	IMPORTI		R.
			unitario	TOTALE	
	R I P O R T O				
Nr. 1 AP.001a	<p>Rimozione di cappotto su pareti verticali eseguita a qualsiasi piano, altezza o profondità esclusivamente a mano e/o con ausilio di piccoli mezzi meccanici. Compreso calo, trasporto ed accatastamento del materiale di risulta in area di cantiere. Escluso oneri di trasporto e conferimento a discarica.</p> <p>E L E M E N T I:</p> <p>(E) [TOS19_02.A07.011.001] Scarrettamento dei materiali di risulta in ambito di cantiere per distanze non superiori a m 50,00. da demolizioni di qualsiasi genere di cui MDO= 79.050%; MAT= 0.000%; ATT= 0.000%; m³</p> <p>(E) [TOS19_AT.N01.065.003] Martelli, perforatori elettrici e accessori Perforatore elettrico con percussione, adatto anche ad uso scalpello, potenza 750 W, per punte diametro 5-32 mm, o corone diamantate fino 90 mm - 1 giorno ora</p> <p>(E) [TOS19_AT.N06.020.002] Montacarichi elettrico scorrevole con cavalletto in acciaio, portata 300 kg, nolo mensile. ora</p> <p>(E) [TOS19_RU.M10.001.002] Operaio edile Specializzato ora</p> <p>(E) [TOS19_RU.M10.001.004] Operaio edile Comune ora</p> <p>Sommano euro</p> <p>Spese Generali 15.00% * (11.19) euro</p> <p>Sommano euro</p> <p>Utili Impresa 10% * (12.87) euro</p> <p>T O T A L E euro / m²</p>	<p>0,080</p> <p>0,100</p> <p>0,100</p> <p>0,100</p> <p>0,200</p> <p></p> <p></p> <p></p> <p></p> <p></p>	<p>42,11</p> <p>1,87</p> <p>0,26</p> <p>28,43</p> <p>23,78</p> <p></p> <p></p> <p></p> <p></p> <p></p>	<p>3,37</p> <p>0,19</p> <p>0,03</p> <p>2,84</p> <p>4,76</p> <p>11,19</p> <p>1,68</p> <p>12,87</p> <p>1,29</p> <p>14,16</p>	<p>---</p> <p>NL</p> <p>NL</p> <p>MDO</p> <p>MDO</p> <p></p> <p></p> <p></p> <p></p> <p></p>
Nr. 2 AP.001b	<p>Smontaggio accurato di serramenti interni o esterni, a qualsiasi piano, compreso il disancoraggio di staffe, arpioni e quanto altro bloccato nelle strutture murarie, il calo e/o tiro in alto ed accatastamento in idoneo deposito. Ogni onere e magistero per procedere con le dovute cautele al fine di rendere possibile la reinstallazione dello stesso infisso, compreso telaio e controtelaio, nella sede oggetto di interventi secondo indicazioni di progetto e/o della DD.LL. Escluso le riprese di murature e/o di intonaci; compreso ritocchi di vernice dello stesso colore.</p> <p>E L E M E N T I:</p> <p>(E) [TOS19_02.A07.011.001] Scarrettamento dei materiali di risulta in ambito di cantiere per distanze non superiori a m 50,00. da demolizioni di qualsiasi genere di cui MDO= 79.050%; MAT= 0.000%; ATT= 0.000%; m³</p> <p>(E) [TOS19_AT.N06.020.002] Montacarichi elettrico scorrevole con cavalletto in acciaio, portata 300 kg, nolo mensile. ora</p> <p>(E) [TOS19_RU.M10.001.002] Operaio edile Specializzato ora</p> <p>(E) [TOS19_RU.M10.001.002] Operaio edile Specializzato ora</p> <p>(E) [TOS19_RU.M10.001.004] Operaio edile Comune ora</p> <p>(A) [TOS19_AT.N02.014.009] Autocarri, motocarri e trattori (MTT=Massa totale a terra, Pu Portata utile) Autocarro ribaltabile con MTT 5000 Kg e pu 2700 Kg, 2 assi - 1 giorno (nolo a caldo)</p> <p>di cui MDO= 53.440%; MAT= 0.000%; ATT= 25.602%; ora</p> <p>Sommano euro</p> <p>Spese Generali 15.00% * (35.90) euro</p> <p>Sommano euro</p> <p>Utili Impresa 10% * (41.29) euro</p> <p>T O T A L E euro / m²</p>	<p>0,020</p> <p>0,100</p> <p>0,500</p> <p>0,500</p> <p>0,100</p> <p>0,100</p> <p></p> <p></p> <p></p> <p></p> <p></p>	<p>42,11</p> <p>0,26</p> <p>28,43</p> <p>28,43</p> <p>23,78</p> <p>42,05</p> <p></p> <p></p> <p></p> <p></p> <p></p>	<p>0,84</p> <p>0,03</p> <p>14,22</p> <p>14,22</p> <p>2,38</p> <p>4,21</p> <p>35,90</p> <p>5,39</p> <p>41,29</p> <p>4,13</p> <p>45,42</p>	<p>---</p> <p>NL</p> <p>MDO</p> <p>MDO</p> <p>MDO</p> <p>AN</p> <p></p> <p></p> <p></p> <p></p> <p></p>
Nr. 3 AP.001c	<p>Smontaggio accurato di lucernari a parete di qualunque disegno e dimensione, a qualsiasi piano, compreso il disancoraggio di staffe, arpioni e quanto altro bloccato nelle strutture murarie, il calo e/o tiro in alto ed accatastamento in idoneo deposito; ogni onere e magistero per procedere con cautela al fine di garantire la conservazione ed il reimpiego del manufatto nella sede indicata dal progetto e/o dalla DD.LL. Escluso le riprese di murature e/o di intonaci; compreso ritocchi di vernice dello stesso colore.</p> <p>E L E M E N T I:</p> <p>(E) [TOS19_02.A07.011.001] Scarrettamento dei materiali di risulta in ambito di cantiere per distanze non superiori a m 50,00. da demolizioni di qualsiasi genere di cui MDO= 79.050%; MAT= 0.000%; ATT= 0.000%; m³</p>	<p>0,020</p>	<p>42,11</p>	<p>0,84</p>	<p>---</p>
	A R I P O R T A R E			0,84	

Num.Ord. TARIFFA	DESCRIZIONE DELLE VOCI E DEGLI ELEMENTI	Quantità	IMPORTI		R.
			unitario	TOTALE	
	R I P O R T O			0,84	
Nr. 4 AP.001d	(E) [TOS19_RU.M10.001.002] Operaio edile Specializzato ora	0,500	28,43	14,22	MDO
	(E) [TOS19_RU.M10.001.004] Operaio edile Comune ora	0,500	23,78	11,89	MDO
	Sommano euro			26,95	
	Spese Generali 15.00% * (26.95) euro			4,04	
	Sommano euro			30,99	
	Utili Impresa 10% * (30.99) euro			3,10	
	T O T A L E euro / m²			34,09	
	Demolizione di recinzione in maglia di calcestruzzo armato, compreso il disancoraggio dagli elementi murari, il calo e l'accastamento in area di cantiere del materiale di risulta; ogni onere e magistero compreso. Escluso il trasporto e gli oneri di smaltimento.				
	E L E M E N T I:				
	(E) [TOS19_02.A07.011.001] Scarrettamento dei materiali di risulta in ambito di cantiere per distanze non superiori a m 50,00. da demolizioni di qualsiasi genere di cui MDO= 79.050%; MAT= 0.000%; ATT= 0.000%; m³	0,050	42,11	2,11	---
	(E) [TOS19_AT.N01.065.011] Martelli, perforatori elettrici e accessori Martello demolitore elettropneumatico potenza 1350 W - 1 mese ora	0,250	1,11	0,28	NL
Nr. 5 AP.001e	(E) [TOS19_RU.M10.001.002] Operaio edile Specializzato ora	0,250	28,43	7,11	MDO
	(E) [TOS19_RU.M10.001.004] Operaio edile Comune ora	0,050	23,78	1,19	MDO
	Sommano euro			10,69	
	Spese Generali 15.00% * (10.69) euro			1,60	
	Sommano euro			12,29	
	Utili Impresa 10% * (12.29) euro			1,23	
	T O T A L E euro / m²			13,52	
	Smontaggio di tende a caduta, compreso cassonetto, guide, cavi, staffe ed ancoraggi di ogni genere. Ogni onere e magistero per procedere con cautela qualora la stessa tenda deve essere successivamente reinstallata al completamento delle opere murarie. Compresa conservazione in idoneo deposito per gli elementi da reimpiegare; escluso trasporto e conferimento a discarica.				
	E L E M E N T I:				
	(E) [TOS19_RU.M10.001.002] Operaio edile Specializzato ora	0,250	28,43	7,11	MDO
	(E) [TOS19_RU.M10.001.004] Operaio edile Comune ora	0,250	23,78	5,95	MDO
Nr. 6 AP.001f	Sommano euro			13,06	
	Spese Generali 15.00% * (13.06) euro			1,96	
	Sommano euro			15,02	
	Utili Impresa 10% * (15.02) euro			1,50	
	T O T A L E euro / cad			16,52	
	Calo a terra di materiale di risulta da demolizioni/rimozioni di guaine impermeabilizzanti				
	E L E M E N T I:				
	(E) [TOS19_AT.N06.020.002] Montacarichi elettrico scorrevole con cavalletto in acciaio, portata 300 kg, nolo mensile. ora	0,020	0,26	0,01	NL
	(E) [TOS19_RU.M10.001.004] Operaio edile Comune ora	0,020	23,78	0,48	MDO
	Sommano euro			0,49	
	Spese Generali 15.00% * (0.49) euro			0,07	
Nr. 6 AP.001f	Sommano euro			0,56	
	Utili Impresa 10% * (0.56) euro			0,06	
	T O T A L E euro / m²			0,62	
	A R I P O R T A R E				

Num.Ord. TARIFFA	DESCRIZIONE DELLE VOCI E DEGLI ELEMENTI	Quantità	IMPORTI		R.
			unitario	TOTALE	
	R I P O R T O				
Nr. 7 AP.001g	Rimozione di griglia metallica a parete di areazione vespaio. Escluso trasporto ed oneri di conferimento a discarica. E L E M E N T I: (E) [TOS19_RU.M10.001.004] Operaio edile Comune ora	0,083	23,78	1,97	MDO
	Sommano euro			1,97	
	Spese Generali 15.00% * (1.97) euro			0,30	
	Sommano euro			2,27	
	Utili Impresa 10% * (2.27) euro			0,23	
	T O T A L E euro / cad			2,50	
Nr. 8 AP.001h	Rimozione di pozzetto in calcestruzzo con caditoia o chiusino per mezzo di: - demolizione del massetto/massicciata della pavimentazione nell'intorno del pozzetto; - rimozione dello stesso pozzetto con chiusino o caditoia, compreso relativo telaio, di qualsiasi dimensione e materiale. Nella prestazione è compresa e compensata la manodopera necessaria per l'esecuzione completa della lavorazione, il noleggio delle necessarie attrezzature, il carico sollevamento e trasporto alla pubblica discarica dei materiali di risulta, al fine di dare l'intervento completo ed eseguito a regola d'arte. E L E M E N T I: (E) [TOS19_RU.M10.001.002] Operaio edile Specializzato ora (E) [TOS19_RU.M10.001.004] Operaio edile Comune ora (E) [TOS19_AT.N01.065.011] Martelli, perforatori elettrici e accessori Martello demolitore elettropneumatico potenza 1350 W - 1 mese ora (E) [TOS19_AT.N02.014.109] Autocarri, motocarri e trattori (MTT=Massa totale a terra, Pu Portata utile) Autocarro ribaltabile con MTT 5000 Kg e pu 2700 Kg, 2 assi - 1 giorno (nolo a freddo) ora (E) [TOS19_AT.N02.100.101] Consumo carburanti, oli e altri materiali oneri carburante per nolo a freddo mezzi di trasporto portata utile inferiore o pari a 3500 Kg ora	0,250 0,200 0,250 0,200 0,200	28,43 23,78 1,11 5,91 7,71	7,11 4,76 0,28 1,18 1,54	MDO MDO NL NL NL
	Sommano euro			14,87	
	Spese Generali 15.00% * (14.87) euro			2,23	
	Sommano euro			17,10	
	Utili Impresa 10% * (17.10) euro			1,71	
	T O T A L E euro / cad			18,81	
Nr. 9 AP.001i	Rimozione di imbotte e cornice (coprifilo) di porta interna in lamiera di alluminio su muri di qualunque spessore. E L E M E N T I: (E) [TOS19_RU.M10.001.004] Operaio edile Comune ora	0,150	23,78	3,57	MDO
	Sommano euro			3,57	
	Spese Generali 15.00% * (3.57) euro			0,54	
	Sommano euro			4,11	
	Utili Impresa 10% * (4.11) euro			0,41	
	T O T A L E euro / mq			4,52	
Nr. 10 AP.001l	Rimozione accurata di manto impermeabilizzante posto su lucernari in vetro-cemento nervato, compreso il disancoraggio dalla struttura e l'accantonamento dei materiali di risulta al piano di appoggio; escluso il calo a terra del materiale. Ogni onere e magistero per riportare a pulito le formelle di vetro trasparenti e ridare la superficie originale delle nervature ad essere successivamente verniciata. E L E M E N T I: (E) [TOS19_RU.M10.001.004] Operaio edile Comune ora (E) [TOS19_RU.M10.001.004] Operaio edile Comune ora	1,500 1,500	23,78 23,78	35,67 35,67	MDO MDO
	A R I P O R T A R E			71,34	

Num.Ord. TARIFFA	DESCRIZIONE DELLE VOCI E DEGLI ELEMENTI	Quantità	I M P O R T I		R.
			unitario	TOTALE	
	R I P O R T O			71,34	
Nr. 11 AP.002	Sommano euro			71,34	
	Spese Generali 15.00% * (71.34) euro			10,70	
	Sommano euro			82,04	
	Utili Impresa 10% * (82.04) euro			8,20	
	T O T A L E euro / m²			90,24	
	Messa in quota di caditoia per mezzo di:				
	- taglio della pavimentazione in corrispondenti alla caditoia stessa;				
	- asportazione del giagliato e relativo telaio;				
	- rialzamento in muratura di mattoni pieni;				
	- la reinstallazione e muratura della caditoia precedentemente rimossa.				
Nr. 12 AP.003	Nella prestazione è compresa e compensata la manodopera necessaria per l'esecuzione completa della lavorazione, con le dovute cautele al fine del reimpiego del manufatto, compreso eventuale muratura di mattoni sodi al fine di posizionare la griglia alla quota idonea, di tutti i materiali occorrenti, il noleggio delle necessarie attrezzature, il carico sollevamento e trasporto alla pubblica scarica dei materiali di risulta, al fine di dare l'intervento completo ed eseguito a regola d'arte.				
	E L E M E N T I:				
	(E) [TOS19_RU.M10.001.002] Operaio edile Specializzato ora	1,250	28,43	35,54	MDO
	(E) [TOS19_RU.M10.001.004] Operaio edile Comune ora	0,050	23,78	1,19	MDO
	(E) [TOS19_AT.N01.065.011] Martelli, perforatori elettrici e accessori Martello demolitore elettropneumatico potenza 1350 W - 1 mese ora	0,100	1,11	0,11	NL
	(E) [TOS19_AT.N02.014.109] Autocarri, motocarri e trattori (MTT=Massa totale a terra, Pu Portata utile) Autocarro ribaltabile con MTT 5000 Kg e pu 2700 Kg, 2 assi - 1 giorno (nolo a freddo) ora	0,050	5,91	0,30	NL
	(E) [TOS19_AT.N02.100.101] Consumo carburanti, oli e altri materiali oneri carburante per nolo a freddo mezzi di trasporto portata utile inferiore o pari a 3500 Kg ora	0,050	7,71	0,39	NL
	(E) [TOS19_PR.P04.001.001] Mattone doppio UNI semipieno cm 25x12x12 cad	10,000	0,16	1,60	MT
	(E) [TOS19_PR.P09.003.001] Malta cementizia confezionata in cantiere per muratura dosata con 350 kg di cemento R32,5 per mc di sabbia m³	0,050	102,65	5,13	MT
	Sommano euro			44,26	
Nr. 12 AP.003	Spese Generali 15.00% * (44.26) euro			6,64	
	Sommano euro			50,90	
	Utili Impresa 10% * (50.90) euro			5,09	
	T O T A L E euro / cad			55,99	
	Ripresa di porzioni di cimase su muri, con superfici piane e/o curve, orizzontali o verticali, interne ed esterne di qualunque estensione, da realizzarsi a livello rispetto alla superficie esistente. Compreso il lavaggio accurato a spugna delle superfici locali interessate e con impiego di malta preconfezionata e/o intonaco rifiniti al civile. Compresa ogni operazione necessaria a dare il lavoro eseguito a perfetta regola d'arte, ovvero: sbruffatura a basso spessore, arricciatura, stabilitura a fratazzo e finitura a velo tirato a fratazzo , da realizzarsi a livello seguendo l'andamento superficiale.				
	E L E M E N T I:				
	(E) [TOS19_AT.N01.072.001] Betoniere Betoniera a banchiere a ribaltamento da 350 lt , motore elettrico - 1 mese ora	0,750	1,06	0,80	NL
	(E) [TOS19_PR.P09.012.001] Malta premiscelate per intonaci con malta biocompatibile priva di cemento o dei composti appartenenti al gruppo del Klinker e senza aggiunta di materiali pozzolanici o leganti idraulici di qualsiasi natura conforme alla norma UNI EN 459-1:2015 e certificata CE secondo la UNI EN 998-1:2016 di fondo kg	30,000	0,11	3,30	MT
	(E) [TOS19_PR.P09.012.002] Malta premiscelate per intonaci con malta biocompatibile priva di cemento o dei composti appartenenti al gruppo del Klinker e senza aggiunta di materiali pozzolanici o leganti idraulici di qualsiasi natura conforme alla norma UNI EN 459-1:2015 e certificata CE secondo la UNI EN 998-1:2016 di finitura kg	13,000	0,22	2,86	MT
	(E) [TOS19_RU.M10.001.002] Operaio edile Specializzato ora	0,800	28,43	22,74	MDO
Nr. 12 AP.003	(E) [TOS19_RU.M10.001.004] Operaio edile Comune ora	0,800	23,78	19,02	MDO
	Sommano euro			48,72	
	Spese Generali 15.00% * (48.72) euro			7,31	
	A R I P O R T A R E			56,03	

Num.Ord. TARIFFA	DESCRIZIONE DELLE VOCI E DEGLI ELEMENTI	Quantità	IMPORTI		R.
			unitario	TOTALE	
	R I P O R T O			56,03	
	Sommano euro			56,03	
	Utili Impresa 10% * (56.03) euro			5,60	
	T O T A L E euro / m²			61,63	
Nr. 13 AP.004	Rasatura a civile di superfici di elementi in c.a. mediante l'impiego di malta premiscelata monocomponente, tixotropica polimero modificata, con fibre sintetiche, per uno spessore fino a 3 mm.				
	E L E M E N T I:				
	(E) [TOS19_PR.P09.016.002] Malta premiscelata per ripristino c.a. - certificata CE secondo la UNI EN 1504-3:2006 per la riparazione strutturale e non strutturale, UNI EN 1504-4:2005 per l'incollaggio strutturale, UNI EN 1504-5:2013 per l'iniezione del calcestruzzo adesiva, tixotropica, monocomponente, polimero modificata con aggiunta di fibre sintetiche, per rasature di spessore fino a 3 mm kg	4,500	0,61	2,75	MT
	(E) [TOS19_RU.M10.001.002] Operaio edile Specializzato ora	0,490	28,43	13,93	MDO
	Sommano euro			16,68	
	Spese Generali 15.00% * (16.68) euro			2,50	
	Sommano euro			19,18	
	Utili Impresa 10% * (19.18) euro			1,92	
	T O T A L E euro / m²			21,10	
Nr. 14 AP.005a	Fornitura di lavello in acciaio inox per cucina/mensa dimensioni 120x50cm comprensivo di ogni accessorio:				
	- mensole di sostegno a parete;				
	- miscelatore monocomando cromato con scarico automatico normale;				
	- sifone a bottiglia cromato regolabile con piletta;				
	- raccordi acqua calda e fredda;				
	- collegamento apparecchio sanitario fino al punto di adduzione dell'acqua predisposto.				
	E L E M E N T I:				
	(E) [TOS19_PR.P29.100.023] Apparecchio sanitario: il materiale deve essere di ottima qualità, privo di difetti, slabbature, ammaccature o altre deformazioni o imperfezioni e rispondente alle caratteristiche stabilite dalle prescrizioni contrattuali e conforme alle consuetudini commerciali; dovrà essere di tipo, scelta, qualità, caratteristiche, dimensioni, peso, colore e spessore. Lavello per cucina in acciaio inox per installazione su con mobile con scolapiatti unito a due bacinelle dimensioni 120 x 50 cm cad	1,000	139,05	139,05	MT
	(E) [TOS19_PR.P29.101.034] Accessori per apparecchio sanitario: il materiale deve essere di ottima qualità, privo di difetti, slabbature, ammaccature o altre deformazioni o imperfezioni e rispondente alle caratteristiche stabilite dalle prescrizioni contrattuali. Sifone a bottiglia cromato regolabile per lavabo, diametro 1" con piletta cad	1,000	14,23	14,23	MT
	(E) [TOS19_PR.P29.101.039] Accessori per apparecchio sanitario: il materiale deve essere di ottima qualità, privo di difetti, slabbature, ammaccature o altre deformazioni o imperfezioni e rispondente alle caratteristiche stabilite dalle prescrizioni contrattuali. Mensola per lavabo coppia 35 cm cad	1,000	18,24	18,24	MT
	(E) [TOS19_PR.P29.102.018] Rubinetterie per apparecchio sanitario: il materiale deve essere di ottima qualità, privo di difetti, slabbature, ammaccature o altre deformazioni o imperfezioni e rispondente alle caratteristiche stabilite dalle prescrizioni contrattuali e conforme alle consuetudini commerciali. Miscelatore monocomando cromato per lavabo con scarico automatico normale cad	1,000	46,13	46,13	MT
	(E) [TOS19_PR.P29.101.054] Accessori per apparecchio sanitario: il materiale deve essere di ottima qualità, privo di difetti, slabbature, ammaccature o altre deformazioni o imperfezioni e rispondente alle caratteristiche stabilite dalle prescrizioni contrattuali. Raccordi acqua calda e fredda cad	1,000	5,35	5,35	MT
	(E) [TOS19_PR.P29.101.055] Accessori per apparecchio sanitario: il materiale deve essere di ottima qualità, privo di difetti, slabbature, ammaccature o altre deformazioni o imperfezioni e rispondente alle caratteristiche stabilite dalle prescrizioni contrattuali. Collegamento apparecchio sanitario fino al punto di adduzione dell'acqua predisposto cad	1,000	13,28	13,28	MT
	Sommano euro			236,28	
	Spese Generali 15.00% * (236.28) euro			35,44	
	Sommano euro			271,72	
	Utili Impresa 10% * (271.72) euro			27,17	
	A R I P O R T A R E			298,89	

Num.Ord. TARIFFA	DESCRIZIONE DELLE VOCI E DEGLI ELEMENTI	Quantità	IMPORTI		R.
			unitario	TOTALE	
	R I P O R T O			298,89	
	T O T A L E euro / cad			298,89	
Nr. 15 AP.005b	<p>Fornitura di lavabo in porcellana vetrificata dimensioni 65x50cm comprensivo di ogni accessorio:</p> <ul style="list-style-type: none"> - mensole di sostegno a parete; - semicolonna in porcellana vetrificata completa sistema fissaggio; - miscelatore monocomando cromato con scarico automatico normale; - sifone a bottiglia cromato regolabile con piletta; - raccordi acqua calda e fredda; - collegamento apparecchio sanitario fino al punto di adduzione dell'acqua predisposto. <p>E L E M E N T I:</p> <p>(E) [TOS19_PR.P29.100.019] Apparecchio sanitario: il materiale deve essere di ottima qualità, privo di difetti, slabbature, ammaccature o altre deformazioni o imperfezioni e rispondente alle caratteristiche stabilite dalle prescrizioni contrattuali e conforme alle consuetudini commerciali; dovrà essere di tipo, scelta, qualità, caratteristiche, dimensioni, peso, colore e spessore. Lavabo in porcellana vetrificata (vetrochina), per rubinetteria monoforo o a 3 fori, con esclusione della colonna a terra: delle dimensioni 65 x 50 cm cad</p> <p>(E) [TOS19_PR.P29.100.021] Apparecchio sanitario: il materiale deve essere di ottima qualità, privo di difetti, slabbature, ammaccature o altre deformazioni o imperfezioni e rispondente alle caratteristiche stabilite dalle prescrizioni contrattuali e conforme alle consuetudini commerciali; dovrà essere di tipo, scelta, qualità, caratteristiche, dimensioni, peso, colore e spessore. Semicolonna per lavabo in porcellana vetrificata comprensiva di sistemi di fissaggio cad</p> <p>(E) [TOS19_PR.P29.101.034] Accessori per apparecchio sanitario: il materiale deve essere di ottima qualità, privo di difetti, slabbature, ammaccature o altre deformazioni o imperfezioni e rispondente alle caratteristiche stabilite dalle prescrizioni contrattuali. Sifone a bottiglia cromato regolabile per lavabo, diametro 1" con piletta cad</p> <p>(E) [TOS19_PR.P29.101.039] Accessori per apparecchio sanitario: il materiale deve essere di ottima qualità, privo di difetti, slabbature, ammaccature o altre deformazioni o imperfezioni e rispondente alle caratteristiche stabilite dalle prescrizioni contrattuali. Mensola per lavabo coppia 35 cm cad</p> <p>(E) [TOS19_PR.P29.102.018] Rubinetterie per apparecchio sanitario: il materiale deve essere di ottima qualità, privo di difetti, slabbature, ammaccature o altre deformazioni o imperfezioni e rispondente alle caratteristiche stabilite dalle prescrizioni contrattuali e conforme alle consuetudini commerciali. Miscelatore monocomando cromato per lavabo con scarico automatico normale cad</p> <p>(E) [TOS19_PR.P29.101.054] Accessori per apparecchio sanitario: il materiale deve essere di ottima qualità, privo di difetti, slabbature, ammaccature o altre deformazioni o imperfezioni e rispondente alle caratteristiche stabilite dalle prescrizioni contrattuali. Raccordi acqua calda e fredda cad</p> <p>(E) [TOS19_PR.P29.101.055] Accessori per apparecchio sanitario: il materiale deve essere di ottima qualità, privo di difetti, slabbature, ammaccature o altre deformazioni o imperfezioni e rispondente alle caratteristiche stabilite dalle prescrizioni contrattuali. Collegamento apparecchio sanitario fino al punto di adduzione dell'acqua predisposto cad</p>	1,000	37,52	37,52	MT
		1,000	27,02	27,02	MT
		1,000	14,23	14,23	MT
		1,000	18,24	18,24	MT
		1,000	46,13	46,13	MT
		1,000	5,35	5,35	MT
		1,000	13,28	13,28	MT
	Sommano euro			161,77	
	Spese Generali 15.00% * (161.77) euro			24,27	
	Sommano euro			186,04	
	Utili Impresa 10% * (186.04) euro			18,60	
	T O T A L E euro / cad			204,64	
Nr. 16 AP.005c	<p>Fornitura di bidet in porcellana dura (vetrochina) comprensivo di ogni accessorio:</p> <ul style="list-style-type: none"> - mensole di sostegno a parete; - semicolonna in porcellana vetrificata completa sistema fissaggio; - miscelatore monocomando cromato con scarico automatico normale; - sifone a bottiglia cromato regolabile con piletta; - raccordi acqua calda e fredda; - collegamento apparecchio sanitario fino al punto di adduzione dell'acqua predisposto. <p>E L E M E N T I:</p> <p>(E) [TOS19_PR.P29.100.010] Apparecchio sanitario: il materiale deve essere di ottima qualità, privo di difetti, slabbature, ammaccature o altre deformazioni o imperfezioni e rispondente alle caratteristiche stabilite dalle prescrizioni contrattuali e conforme alle</p>				
	A R I P O R T A R E				

Num.Ord. TARIFFA	DESCRIZIONE DELLE VOCI E DEGLI ELEMENTI	Quantità	I M P O R T I		R.
			unitario	TOTALE	
	R I P O R T O				
	consuetudini commerciali; dovrà essere di tipo, scelta, qualità, caratteristiche, dimensioni, peso, colore e spessore. Bidet in porcellana dura (vetrochina): monoforo o triforo con erogazione dalla rubinetteria o con erogazione dalla ceramica cad	1,000	42,21	42,21	MT
	(E) [TOS19_PR.P29.101.023] Accessori per apparecchio sanitario: il materiale deve essere di ottima qualità, privo di difetti, slabbature, ammaccature o altre deformazioni o imperfezioni e rispondente alle caratteristiche stabilite dalle prescrizioni contrattuali. Sifone a S cromato per bidet, con ispezione laterale, condotto e rosone a muro con piletta diametro 1"1/4 cad	1,000	10,08	10,08	MT
	(E) [TOS19_PR.P29.102.001] Rubinetterie per apparecchio sanitario: il materiale deve essere di ottima qualità, privo di difetti, slabbature, ammaccature o altre deformazioni o imperfezioni e rispondente alle caratteristiche stabilite dalle prescrizioni contrattuali e conforme alle consuetudini commerciali. Miscelatore monocomando cromato per bidet, erogazione a doccetta orientabile, completo di scarico, senza nipples e rosone cad	1,000	46,13	46,13	MT
	(E) [TOS19_PR.P29.101.054] Accessori per apparecchio sanitario: il materiale deve essere di ottima qualità, privo di difetti, slabbature, ammaccature o altre deformazioni o imperfezioni e rispondente alle caratteristiche stabilite dalle prescrizioni contrattuali. Raccordi acqua calda e fredda cad	1,000	5,35	5,35	MT
	(E) [TOS19_PR.P29.101.055] Accessori per apparecchio sanitario: il materiale deve essere di ottima qualità, privo di difetti, slabbature, ammaccature o altre deformazioni o imperfezioni e rispondente alle caratteristiche stabilite dalle prescrizioni contrattuali. Collegamento apparecchio sanitario fino al punto di adduzione dell'acqua predisposto cad	1,000	13,28	13,28	MT
	Sommano euro			117,05	
	Spese Generali 15.00% * (117.05) euro			17,56	
	Sommano euro			134,61	
	Utili Impresa 10% * (134.61) euro			13,46	
	T O T A L E euro / cad			148,07	
Nr. 17 AP.005d	Fornitura di cassetta WC da incasso tipo Geberit o similare con le seguenti caratteristiche: Comando: doppio tasto Capacità: 9 L Scarico: 3-6 L Entrata acqua: dx, sx Larghezza: 41 cm Altezza: 62,5 cm Profondità: 8 cm Isolamento anticondensa: si In dotazione: tubo scarico, canotto Lunghezza tubo scarico: 13 cm Comprensiva di placca di copertura con doppio tasto di comando in materiale plastico, tubo di sciacquamento ed ogni altro accessorio. E L E M E N T I: (E) [IM.014] Cassetta WC da incasso tipo Geberit o similare con le seguenti caratteristiche: Comando: doppio tasto Capacità: 9 L Scarico: 3-6 L Entrata acqua: dx, sx Larghezza: 41 cm Altezza: 62,5 cm Profondità: 8 cm Isolamento anticondensa: si In dotazione: tubo scarico, canotto Lunghezza tubo scarico: 13 cm cad				
	(E) [TOS19_PR.P29.101.017] Accessori per apparecchio sanitario: il materiale deve essere di ottima qualità, privo di difetti, slabbature, ammaccature o altre deformazioni o imperfezioni e rispondente alle caratteristiche stabilite dalle prescrizioni contrattuali. Tubo di scarico in plastica esterno per cassetta di risciacquamento, diametro entrata 50 mm, diametro uscita 32 mm, altezza 380 mm cad	1,000	92,62	92,62	MT
	(E) [TOS19_PR.P29.101.055] Accessori per apparecchio sanitario: il materiale deve essere di ottima qualità, privo di difetti, slabbature, ammaccature o altre deformazioni o imperfezioni e rispondente alle caratteristiche stabilite dalle prescrizioni contrattuali. Collegamento apparecchio sanitario fino al punto di adduzione dell'acqua predisposto cad	1,000	6,84	6,84	MT
		1,000	13,28	13,28	MT
	Sommano euro			112,74	
	Spese Generali 15.00% * (112.74) euro			16,91	
	A R I P O R T A R E			129,65	

Num.Ord. TARIFFA	DESCRIZIONE DELLE VOCI E DEGLI ELEMENTI	Quantità	IMPORTI		R.
			unitario	TOTALE	
	R I P O R T O			129,65	
	Sommano euro			129,65	
	Utili Impresa 10% * (129.65) euro			12,97	
	T O T A L E euro / cad			142,62	
Nr. 18 AP.005e	Fornitura di vaso igienico in porcellana vetrificata completo di ogni accessorio: - viti e/o bulloneria per fissaggio a pavimento; - sedile in plastica con cerniere di fissaggio in nylon. E L E M E N T I: (E) [TOS19_PR.P29.100.001] Apparecchio sanitario: il materiale deve essere di ottima qualità, privo di difetti, slabbature, ammaccature o altre deformazioni o imperfezioni e rispondente alle caratteristiche stabilite dalle prescrizioni contrattuali e conforme alle consuetudini commerciali; dovrà essere di tipo, scelta, qualità, caratteristiche, dimensioni, peso, colore e spessore. Vaso igienico in porcellana vetrificata (vetrochina), esclusi accessori di fissaggio: con scarico a parete o a pavimento cad	1,000	46,12	46,12	MT
	(E) [TOS19_PR.P29.101.008] Accessori per apparecchio sanitario: il materiale deve essere di ottima qualità, privo di difetti, slabbature, ammaccature o altre deformazioni o imperfezioni e rispondente alle caratteristiche stabilite dalle prescrizioni contrattuali. Accessori di fissaggio per vaso a pavimento cad	1,000	4,80	4,80	MT
	(E) [TOS19_PR.P29.101.011] Accessori per apparecchio sanitario: il materiale deve essere di ottima qualità, privo di difetti, slabbature, ammaccature o altre deformazioni o imperfezioni e rispondente alle caratteristiche stabilite dalle prescrizioni contrattuali. Sedile in plastica per vasi standard tipo pesante, con cerniere di fissaggio in nylon cad	1,000	20,23	20,23	MT
	Sommano euro			71,15	
	Spese Generali 15.00% * (71.15) euro			10,67	
	Sommano euro			81,82	
	Utili Impresa 10% * (81.82) euro			8,18	
	T O T A L E euro / cad			90,00	
Nr. 19 AP.005f	Fornitura di piatto doccia "accessibile" a filo pavimento in metacrilato con finiture antisdrucciolo in rilievo, dimensioni 90x90cm, completo di ogni accessorio: - piletta con griglia in acciaio inox e sifone ultrapiatto; - sedile per doccia con struttura di sostegni in tubo di alluminio rivestito in nylon, diametro 35mm, con attacco ribaltabile; - maniglione orizzontale per doccia di alluminio rivestito in nylon diametro minimo 35mm; - miscelatore cromato monocomando da incasso per doccia, compreso cappuccio, rosone, doccia flessibile 1.5m e appendi-doccia orientabile; - asta murale per doccia completa di doccetta con sistema anticalcare scorrevole, lunghezza asta 60cm; - raccordi acqua calda e fredda; - collegamento apparecchio sanitario fino al punto di adduzione dell'acqua predisposto. E L E M E N T I: (E) [TOS19_PR.P29.103.006] Apparecchio sanitario per disabili ed accessori: il materiale deve essere di ottima qualità, privo di difetti, slabbature, ammaccature o altre deformazioni o imperfezioni e rispondente alle caratteristiche stabilite dalle prescrizioni contrattuali e conforme alle consuetudini commerciali. Piatto doccia accessibile, a filo pavimento, in metacrilato con finiture antisdrucciolo in rilievo, completo di piletta con griglia un acciaio inox e sifone ultrapiatto dimensioni 90 x 90 cm, griglia diametro 70 cad	1,000	177,20	177,20	MT
	(E) [TOS19_PR.P29.103.008] Apparecchio sanitario per disabili ed accessori: il materiale deve essere di ottima qualità, privo di difetti, slabbature, ammaccature o altre deformazioni o imperfezioni e rispondente alle caratteristiche stabilite dalle prescrizioni contrattuali e conforme alle consuetudini commerciali. Sedile per doccia con struttura di sostegno in tubo di alluminio rivestito in nylon, diametro esterno 35 mm, con attacco ribaltabile a parete, completo di piastre cad	1,000	178,50	178,50	MT
	(E) [TOS19_PR.P29.103.015] Apparecchio sanitario per disabili ed accessori: il materiale deve essere di ottima qualità, privo di difetti, slabbature, ammaccature o altre deformazioni o imperfezioni e rispondente alle caratteristiche stabilite dalle prescrizioni contrattuali e conforme alle consuetudini commerciali. Maniglione orizzontale per doccia, vasca, WC, porta, ecc., in alluminio rivestito in nylon, diametro esterno 35 mm interasse degli agganci a muro 835 mm cad	1,000	30,60	30,60	MT
	(E) [TOS19_PR.P29.102.009] Rubinetterie per apparecchio sanitario: il materiale deve essere di ottima qualità, privo di difetti, slabbature, ammaccature o altre deformazioni o				
	A R I P O R T A R E			386,30	

Num.Ord. TARIFFA	DESCRIZIONE DELLE VOCI E DEGLI ELEMENTI	Quantità	I M P O R T I		R.
			unitario	TOTALE	
	R I P O R T O			386,30	
Nr. 20 AP.005g	imperfezioni e rispondente alle caratteristiche stabilite dalle prescrizioni contrattuali e conforme alle consuetudini commerciali. Miscelatore cromato monocomando da incasso per doccia con corpo incassato, maniglia, cappuccio, rosone, doccia a sistema anticalcare, flessibile da 1500 mm e appendidoccia orientabile cad	1,000	66,00	66,00	MT
	(E) [TOS19_PR.P29.102.011] Rubinetterie per apparecchio sanitario: il materiale deve essere di ottima qualità, privo di difetti, slabbature, ammaccature o altre deformazioni o imperfezioni e rispondente alle caratteristiche stabilite dalle prescrizioni contrattuali e conforme alle consuetudini commerciali. Asta murale per doccia completa di doccetta, con sistema anticalcare, scorrevole, lunghezza asta 60 cm, flessibile 150 cm, diametro 1/2" cad	1,000	35,07	35,07	MT
	(E) [TOS19_PR.P29.101.054] Accessori per apparecchio sanitario: il materiale deve essere di ottima qualità, privo di difetti, slabbature, ammaccature o altre deformazioni o imperfezioni e rispondente alle caratteristiche stabilite dalle prescrizioni contrattuali. Raccordi acqua calda e fredda cad	1,000	5,35	5,35	MT
	(E) [TOS19_PR.P29.101.055] Accessori per apparecchio sanitario: il materiale deve essere di ottima qualità, privo di difetti, slabbature, ammaccature o altre deformazioni o imperfezioni e rispondente alle caratteristiche stabilite dalle prescrizioni contrattuali. Collegamento apparecchio sanitario fino al punto di adduzione dell'acqua predisposto cad	1,000	13,28	13,28	MT
	Sommano euro			506,00	
	Spese Generali 15.00% * (506.00) euro			75,90	
	Sommano euro			581,90	
	Utili Impresa 10% * (581.90) euro			58,19	
	T O T A L E euro / cad			640,09	
Nr. 20 AP.005g	Fornitura di lavabo in ceramica con fronte concavo, appoggiagomiti e paraspruzzi dimensioni 70x57x18cmmm comprensivo di ogni accessorio: - mensole di sostegno reclinabili con sistema pneumatico in acciaio verniciato; - miscelatore monocomando con maniglia a presa facilitata con bocchello estraibile; - sifone con scarico flessibile; - raccordi acqua calda e fredda; - collegamento apparecchio sanitario fino al punto di adduzione dell'acqua predisposto.				
	E L E M E N T I:				
	(E) [TOS19_PR.P29.103.003] Apparecchio sanitario per disabili ed accessori: il materiale deve essere di ottima qualità, privo di difetti, slabbature, ammaccature o altre deformazioni o imperfezioni e rispondente alle caratteristiche stabilite dalle prescrizioni contrattuali e conforme alle consuetudini commerciali. Lavabo in ceramica con fronte concavo, appoggiagomiti e paraspruzzi, miscelatore meccanico monocomando con maniglia a presa facilitata con bocchello estraibile, sifone in polipropilene con scarico flessibile, dimensioni 700 x 570 x 180 mm con mensole reclinabili con sistema pneumatico in acciaio verniciato cad	1,000	312,30	312,30	MT
	(E) [TOS19_PR.P29.101.054] Accessori per apparecchio sanitario: il materiale deve essere di ottima qualità, privo di difetti, slabbature, ammaccature o altre deformazioni o imperfezioni e rispondente alle caratteristiche stabilite dalle prescrizioni contrattuali. Raccordi acqua calda e fredda cad	1,000	5,35	5,35	MT
	(E) [TOS19_PR.P29.101.055] Accessori per apparecchio sanitario: il materiale deve essere di ottima qualità, privo di difetti, slabbature, ammaccature o altre deformazioni o imperfezioni e rispondente alle caratteristiche stabilite dalle prescrizioni contrattuali. Collegamento apparecchio sanitario fino al punto di adduzione dell'acqua predisposto cad	1,000	13,28	13,28	MT
	Sommano euro			330,93	
	Spese Generali 15.00% * (330.93) euro			49,64	
	Sommano euro			380,57	
	Utili Impresa 10% * (380.57) euro			38,06	
	T O T A L E euro / cad			418,63	
Nr. 21 AP.005h	Fornitura di vaso igienico / bidet in ceramica con sifone incorporato, catino allungato, completo di cassetta, comprensivo di ogni accessorio: - sedile rimovibile in plastica antiscivolo; - batteria e comando di scarico di tipo agevolato; - sistema di fissaggio a pavimento; - maniglione di sostegno ribaltabile in acciaio zincato o tubo di alluminio rivestito in nylon diametro 35mm, completo di porta rotoli, lunghezza 80cm;				
	A R I P O R T A R E				

Num.Ord. TARIFFA	DESCRIZIONE DELLE VOCI E DEGLI ELEMENTI	Quantità	IMPORTI		R.
			unitario	TOTALE	
	R I P O R T O				
Nr. 22 AP.005i	- miscelatore monocomando cromato da incasso a parete con maniglia, cappuccio, rosone, doccia a sistema anticalcare flessibile da 1.5m, appendi-doccia orientabile; - raccordi acqua calda e fredda; - collegamento apparecchio sanitario fino al punto di adduzione dell'acqua predisposto. E L E M E N T I: (E) [TOS19_PR.P29.103.004] Apparecchio sanitario per disabili ed accessori: il materiale deve essere di ottima qualità, privo di difetti, slabbature, ammaccature o altre deformazioni o imperfezioni e rispondente alle caratteristiche stabilite dalle prescrizioni contrattuali e conforme alle consuetudini commerciali. Vaso igienico (WC/bidet) in ceramica con sifone incorporato, catino allungato, sedile rimovibile in plastica antiscivolo, apertura anteriore, completo di cassetta, batteria e comando di scarico di tipo agevolato installazione a pavimento, comprese viti e borchie di acciaio cromato e relative guarnizioni. cad (E) [TOS19_PR.P29.103.020] Apparecchio sanitario per disabili ed accessori: il materiale deve essere di ottima qualità, privo di difetti, slabbature, ammaccature o altre deformazioni o imperfezioni e rispondente alle caratteristiche stabilite dalle prescrizioni contrattuali e conforme alle consuetudini commerciali. Maniglione di sostegno ribaltabile per lavabo, WC, bidet, ecc., in acciaio zincato o tubo di alluminio rivestito in nylon, diametro esterno 35 mm, completo di portarotoli a muro, profondità 80 cm cad (E) [TOS19_PR.P29.102.009] Rubinetterie per apparecchio sanitario: il materiale deve essere di ottima qualità, privo di difetti, slabbature, ammaccature o altre deformazioni o imperfezioni e rispondente alle caratteristiche stabilite dalle prescrizioni contrattuali e conforme alle consuetudini commerciali. Miscelatore cromato monocomando da incasso per doccia con corpo incassato, maniglia, cappuccio, rosone, doccia a sistema anticalcare, flessibile da 1500 mm e appendidoccia orientabile cad (E) [TOS19_PR.P29.101.054] Accessori per apparecchio sanitario: il materiale deve essere di ottima qualità, privo di difetti, slabbature, ammaccature o altre deformazioni o imperfezioni e rispondente alle caratteristiche stabilite dalle prescrizioni contrattuali. Raccordi acqua calda e fredda cad (E) [TOS19_PR.P29.101.055] Accessori per apparecchio sanitario: il materiale deve essere di ottima qualità, privo di difetti, slabbature, ammaccature o altre deformazioni o imperfezioni e rispondente alle caratteristiche stabilite dalle prescrizioni contrattuali. Collegamento apparecchio sanitario fino al punto di adduzione dell'acqua predisposto cad	1,000	273,15	273,15	MT
		1,000	224,10	224,10	MT
		1,000	66,00	66,00	MT
		1,000	5,35	5,35	MT
		1,000	13,28	13,28	MT
	Sommano euro			581,88	
	Spese Generali 15.00% * (581.88) euro			87,28	
	Sommano euro			669,16	
	Utili Impresa 10% * (669.16) euro			66,92	
	T O T A L E euro / cad			736,08	
	Fornitura di lavabo a canale in ceramica dimensioni 45x90cm per bambini comprensivo di ogni accessorio: - mensole di sostegno a parete; - miscelatore monocomando cromato a parete con bocca di erogazione girevole normale completo di rosone. - sifone a bottiglia cromato regolabile con piletta; - raccordi acqua calda e fredda; - collegamento apparecchio sanitario fino al punto di adduzione dell'acqua predisposto. E L E M E N T I: (E) [IM.013a] Lavabo a canale per bambini in ceramica dimensioni 120x90cm serie KIDS Idral o similare cad (E) [TOS19_PR.P29.101.039] Accessori per apparecchio sanitario: il materiale deve essere di ottima qualità, privo di difetti, slabbature, ammaccature o altre deformazioni o imperfezioni e rispondente alle caratteristiche stabilite dalle prescrizioni contrattuali. Mensola per lavabo coppia 35 cm cad (E) [TOS19_PR.P29.101.034] Accessori per apparecchio sanitario: il materiale deve essere di ottima qualità, privo di difetti, slabbature, ammaccature o altre deformazioni o imperfezioni e rispondente alle caratteristiche stabilite dalle prescrizioni contrattuali. Sifone a bottiglia cromato regolabile per lavabo, diametro 1" con piletta cad (E) [TOS19_PR.P29.102.029] Rubinetterie per apparecchio sanitario: il materiale deve essere di ottima qualità, privo di difetti, slabbature, ammaccature o altre deformazioni o imperfezioni e rispondente alle caratteristiche stabilite dalle prescrizioni contrattuali e conforme alle consuetudini commerciali. Miscelatore monocomando cromato a parete per lavello conbocca di erogazione girevole normale completo di rosone cad (E) [TOS19_PR.P29.101.054] Accessori per apparecchio sanitario: il materiale deve essere di ottima qualità, privo di difetti, slabbature, ammaccature o altre deformazioni o imperfezioni e	1,000	273,98	273,98	MT
		1,000	18,24	18,24	MT
		1,000	14,23	14,23	MT
		3,000	39,15	117,45	MT
	A R I P O R T A R E			423,90	

Num.Ord. TARIFFA	DESCRIZIONE DELLE VOCI E DEGLI ELEMENTI	Quantità	IMPORTI		R.
			unitario	TOTALE	
	R I P O R T O			423,90	
Nr. 23 AP.0051	rispondente alle caratteristiche stabilite dalle prescrizioni contrattuali. Raccordi acqua calda e fredda cad	3,000	5,35	16,05	MT
	(E) [TOS19_PR.P29.101.055] Accessori per apparecchio sanitario: il materiale deve essere di ottima qualità, privo di difetti, slabbature, ammaccature o altre deformazioni o imperfezioni e rispondente alle caratteristiche stabilite dalle prescrizioni contrattuali. Collegamento apparecchio sanitario fino al punto di adduzione dell'acqua predisposto cad	3,000	13,28	39,84	MT
	Sommano euro			479,79	
	Spese Generali 15.00% * (479.79) euro			71,97	
	Sommano euro			551,76	
	Utili Impresa 10% * (551.76) euro			55,18	
	T O T A L E euro / cad			606,94	
	Fornitura di lavabo base per bambini in ceramica dimensioni 50x35cm comprensivo di ogni accessorio:				
	- mensole di sostegno a parete;				
	- miscelatore monocomando cromato a parete con bocca di erogazione girevole normale completo di rosone.				
	- sifone a bottiglia cromato regolabile con piletta;				
	- raccordi acqua calda e fredda;				
	- collegamento apparecchio sanitario fino al punto di adduzione dell'acqua predisposto.				
Nr. 24 AP.005m	E L E M E N T I:				
	(E) [IM.013b] Lavabo per bambini in ceramica dimensioni 50x35cm serie KIDS basin Idral o similare cad	1,000	144,20	144,20	MT
	(E) [TOS19_PR.P29.101.039] Accessori per apparecchio sanitario: il materiale deve essere di ottima qualità, privo di difetti, slabbature, ammaccature o altre deformazioni o imperfezioni e rispondente alle caratteristiche stabilite dalle prescrizioni contrattuali. Mensola per lavabo coppia 35 cm cad	1,000	18,24	18,24	MT
	(E) [TOS19_PR.P29.101.034] Accessori per apparecchio sanitario: il materiale deve essere di ottima qualità, privo di difetti, slabbature, ammaccature o altre deformazioni o imperfezioni e rispondente alle caratteristiche stabilite dalle prescrizioni contrattuali. Sifone a bottiglia cromato regolabile per lavabo, diametro 1" con piletta cad	1,000	14,23	14,23	MT
	(E) [TOS19_PR.P29.102.029] Rubinetterie per apparecchio sanitario: il materiale deve essere di ottima qualità, privo di difetti, slabbature, ammaccature o altre deformazioni o imperfezioni e rispondente alle caratteristiche stabilite dalle prescrizioni contrattuali e conforme alle consuetudini commerciali. Miscelatore monocomando cromato a parete per lavello conbocca di erogazione girevole normale completo di rosone cad	1,000	39,15	39,15	MT
	(E) [TOS19_PR.P29.101.054] Accessori per apparecchio sanitario: il materiale deve essere di ottima qualità, privo di difetti, slabbature, ammaccature o altre deformazioni o imperfezioni e rispondente alle caratteristiche stabilite dalle prescrizioni contrattuali. Raccordi acqua calda e fredda cad	1,000	5,35	5,35	MT
	(E) [TOS19_PR.P29.101.055] Accessori per apparecchio sanitario: il materiale deve essere di ottima qualità, privo di difetti, slabbature, ammaccature o altre deformazioni o imperfezioni e rispondente alle caratteristiche stabilite dalle prescrizioni contrattuali. Collegamento apparecchio sanitario fino al punto di adduzione dell'acqua predisposto cad	1,000	13,28	13,28	MT
	Sommano euro			234,45	
	Spese Generali 15.00% * (234.45) euro			35,17	
	Sommano euro			269,62	
	Utili Impresa 10% * (269.62) euro			26,96	
	T O T A L E euro / cad			296,58	
	A R I P O R T A R E				

Num.Ord. TARIFFA	DESCRIZIONE DELLE VOCI E DEGLI ELEMENTI	Quantità	I M P O R T I		R.
			unitario	TOTALE	
	R I P O R T O				
Nr. 25 AP.005n	(E) [IM.013d] Vaschetta "buttatoio" in ceramica dimensioni 22hx45x60cm serie IBIS 60 Galassia o similare cad	1,000	88,00	88,00	MT
	(E) [TOS19_PR.P29.101.034] Accessori per apparecchio sanitario: il materiale deve essere di ottima qualità, privo di difetti, slabbature, ammaccature o altre deformazioni o imperfezioni e rispondente alle caratteristiche stabilite dalle prescrizioni contrattuali. Sifone a bottiglia cromato regolabile per lavabo, diametro 1" con piletta cad	1,000	14,23	14,23	MT
	(E) [TOS19_PR.P29.102.029] Rubinetterie per apparecchio sanitario: il materiale deve essere di ottima qualità, privo di difetti, slabbature, ammaccature o altre deformazioni o imperfezioni e rispondente alle caratteristiche stabilite dalle prescrizioni contrattuali e conforme alle consuetudini commerciali. Miscelatore monocomando cromato a parete per lavello conbocca di erogazione girevole normale completo di rosone cad	1,000	39,15	39,15	MT
	(E) [TOS19_PR.P29.101.054] Accessori per apparecchio sanitario: il materiale deve essere di ottima qualità, privo di difetti, slabbature, ammaccature o altre deformazioni o imperfezioni e rispondente alle caratteristiche stabilite dalle prescrizioni contrattuali. Raccordi acqua calda e fredda cad	1,000	5,35	5,35	MT
	(E) [TOS19_PR.P29.101.055] Accessori per apparecchio sanitario: il materiale deve essere di ottima qualità, privo di difetti, slabbature, ammaccature o altre deformazioni o imperfezioni e rispondente alle caratteristiche stabilite dalle prescrizioni contrattuali. Collegamento apparecchio sanitario fino al punto di adduzione dell'acqua predisposto cad	1,000	13,28	13,28	MT
	Sommano euro			160,01	
	Spese Generali 15.00% * (160.01) euro			24,00	
	Sommano euro			184,01	
	Utili Impresa 10% * (184.01) euro			18,40	
	T O T A L E euro / cad			202,41	
	Fornitura di pilozzo/lavatoio per lavanderia in cemento levigato dimensioni 60x65x75h cm comprensivo di ogni accessorio: - miscelatore monocomando cromato a parete con bocca di erogazione girevole normale completo di rosone. - sifone a bottiglia cromato regolabile con piletta; - raccordi acqua calda e fredda; - collegamento apparecchio sanitario fino al punto di adduzione dell'acqua predisposto. E L E M E N T I:				
	(E) [IM.018] Pilozzo/lavatoio per lavanderia in cemento levigato dimensioni 60x65x75h cm cad	1,000	122,13	122,13	MT
Nr. 26	(E) [TOS19_PR.P29.101.034] Accessori per apparecchio sanitario: il materiale deve essere di ottima qualità, privo di difetti, slabbature, ammaccature o altre deformazioni o imperfezioni e rispondente alle caratteristiche stabilite dalle prescrizioni contrattuali. Sifone a bottiglia cromato regolabile per lavabo, diametro 1" con piletta cad	1,000	14,23	14,23	MT
	(E) [TOS19_PR.P29.102.029] Rubinetterie per apparecchio sanitario: il materiale deve essere di ottima qualità, privo di difetti, slabbature, ammaccature o altre deformazioni o imperfezioni e rispondente alle caratteristiche stabilite dalle prescrizioni contrattuali e conforme alle consuetudini commerciali. Miscelatore monocomando cromato a parete per lavello conbocca di erogazione girevole normale completo di rosone cad	1,000	39,15	39,15	MT
	(E) [TOS19_PR.P29.101.054] Accessori per apparecchio sanitario: il materiale deve essere di ottima qualità, privo di difetti, slabbature, ammaccature o altre deformazioni o imperfezioni e rispondente alle caratteristiche stabilite dalle prescrizioni contrattuali. Raccordi acqua calda e fredda cad	1,000	5,35	5,35	MT
	(E) [TOS19_PR.P29.101.055] Accessori per apparecchio sanitario: il materiale deve essere di ottima qualità, privo di difetti, slabbature, ammaccature o altre deformazioni o imperfezioni e rispondente alle caratteristiche stabilite dalle prescrizioni contrattuali. Collegamento apparecchio sanitario fino al punto di adduzione dell'acqua predisposto cad	1,000	13,28	13,28	MT
	Sommano euro			194,14	
	Spese Generali 15.00% * (194.14) euro			29,12	
	Sommano euro			223,26	
	Utili Impresa 10% * (223.26) euro			22,33	
	T O T A L E euro / cad			245,59	
	Fornitura di vaso igienico per bambini in ceramica dimensioni 40x30x30h cm completo di				
	A R I P O R T A R E				

Num.Ord. TARIFFA	DESCRIZIONE DELLE VOCI E DEGLI ELEMENTI	Quantità	IMPORTI		R.
			unitario	TOTALE	
	R I P O R T O				
AP.005o	ogni accessorio: - viti e/o bulloneria per fissaggio a pavimento; E L E M E N T I: (E) [IM.013c] Vaso igienico per bambini in ceramica dimensioni 40x30x30hcm serie KIDS Idral o similare cad (E) [TOS19_PR.P29.101.008] Accessori per apparecchio sanitario: il materiale deve essere di ottima qualità, privo di difetti, slabbature, ammaccature o altre deformazioni o imperfezioni e rispondente alle caratteristiche stabilite dalle prescrizioni contrattuali. Accessori di fissaggio per vaso a pavimento cad	1,000	185,40	185,40	MT
		1,000	4,80	4,80	MT
	Sommano euro			190,20	
	Spese Generali 15.00% * (190.20) euro			28,53	
	Sommano euro			218,73	
	Utili Impresa 10% * (218.73) euro			21,87	
	T O T A L E euro / cad			240,60	
Nr. 27 AP.006	Assistenza per posa di cassamorta in metallo per aperture oltre 2,5 mq; il tutto per dare il titolo compiuto e finito a regola d'arte. Su muri di qualunque spessore. E L E M E N T I: (E) [TOS19_PR.P09.014.003] Malte premiscelate per murature, certificate CE secondo la UNIEN 998-2:2016 con cemento e sabbia, classe M10, sfusa per silos kg (E) [TOS19_RU.M10.001.002] Operaio edile Specializzato ora (E) [TOS19_RU.M10.001.004] Operaio edile Comune ora	2,000	0,05	0,10	MT
		1,000	28,43	28,43	MDO
		1,000	23,78	23,78	MDO
	Sommano euro			52,31	
	Spese Generali 15.00% * (52.31) euro			7,85	
	Sommano euro			60,16	
	Utili Impresa 10% * (60.16) euro			6,02	
	T O T A L E euro / cad			66,18	
Nr. 28 AP.007a	F.p.o per porta interna di imbotte con angoli stondati con raggio antinfortunistico e cornice (coprifilo) stondata, in lamiera di alluminio sp.15/10 lavorata a misura, ogni onere e magistero per dare il titolo compiuto e finito a regola d'arte. Su muri di qualunque spessore. E L E M E N T I: (E) [TOS19_PR.P07.201.002] Nastro in alluminio al 99,5% alto mm 1000 spessore 5/10 e 10/10 preverniciato kg (E) [TOS19_RU.M10.001.002] Operaio edile Specializzato ora (E) [TOS19_RU.M10.001.004] Operaio edile Comune ora	6,000	6,00	36,00	MT
		0,250	28,43	7,11	MDO
		0,250	23,78	5,95	MDO
	Sommano euro			49,06	
	Spese Generali 15.00% * (49.06) euro			7,36	
	Sommano euro			56,42	
	Utili Impresa 10% * (56.42) euro			5,64	
	T O T A L E euro / mq			62,06	
Nr. 29 AP.007b	F.p.o di Kit maniglione antipanico tipo Cisa Fast Touch Laterale L1200mm o similare con le seguenti caratteristiche: - carter in alluminio/lega di alluminio verniciato. - barra in alluminio verniciato accorciabile fino a 300 mm, su tutti i modelli. - scroccchi e catenacci in lega di alluminio, cromato. - scroccchi laterale e alto/basso autobloccanti. FUNZIONAMENTO CONFIGURAZIONE STANDARD dall'interno: premendo la barra. dall'esterno: con chiave e/o con maniglia*. MANO = ambidestra. DOTAZIONE STANDARD Bocchette specifiche.				
	A R I P O R T A R E				

Num.Ord. TARIFFA	DESCRIZIONE DELLE VOCI E DEGLI ELEMENTI	Quantità	IMPORTI		R.
			unitario	TOTALE	
	R I P O R T O				
	Viti di fissaggio. Istruzioni di installazione e manutenzione. Attestati di certificazione ICIM e CE. E L E M E N T I: (E) [IM.021] Kit maniglione antipanico tipo Cisa Fast Touch Laterale L1200mm o similare con le seguenti caratteristiche: - carter in alluminio/lega di alluminio verniciato. - barra in alluminio verniciato accorciabile fino a 300 mm, su tutti i modelli. - scrocci e catenacci in lega di alluminio, cromato. - scrocci laterale e alto/basso autobloccanti. FUNZIONAMENTO CONFIGURAZIONE STANDARD dall'interno: premendo la barra. dall'esterno: con chiave e/o con maniglia*. MANO = ambidestra. DOTAZIONE STANDARD Bocchette specifiche. Viti di fissaggio. Istruzioni di installazione e manutenzione. Attestati di certificazione ICIM e CE. cad (E) [TOS19_RU.M10.001.002] Operaio edile Specializzato ora	1,000 1,250	187,50 28,43	187,50 35,54	MT MDO
	Sommano euro Spese Generali 15.00% * (223.04) euro			223,04 33,46	
	Sommano euro Utili Impresa 10% * (256.50) euro			256,50 25,65	
	T O T A L E euro / cad			282,15	
Nr. 30 AP.007c	Revisione generale di infisso esistente con registrazione viti, cardini, fermavetri ed eventuale sigillatura E L E M E N T I: (E) [TOS19_PR.P72.010.001] Accessori vari guarnizione in PVC o neoprene per posa di vetri per serramenti in profilati m (E) [TOS19_PR.P35.003.008] Materiale per posa : Sigillante di silicone kg (E) [TOS19_RU.M10.001.002] Operaio edile Specializzato ora (E) [TOS19_RU.M10.001.003] Operaio edile Qualificato ora	5,000 0,100 0,125 0,125	0,19 3,32 28,43 26,39	0,95 0,33 3,55 3,30	MT MT MDO MDO
	Sommano euro Spese Generali 15.00% * (8.13) euro			8,13 1,22	
	Sommano euro Utili Impresa 10% * (9.35) euro			9,35 0,94	
	T O T A L E euro / m²			10,29	
Nr. 31 AP.008	F.p.o rete in fibra di vetro al 100% con apprettatura antialcalina per il rinforzo di intonaci e di rasature. E L E M E N T I: (E) [IM.019] Rete in fibra di vetro al 100% con apprettatura antialcalina per il rinforzo di intonaci e di rasature. mq (E) [TOS19_RU.M10.001.003] Operaio edile Qualificato ora	1,000 0,040	1,24 26,39	1,24 1,06	MT MDO
	Sommano euro Spese Generali 15.00% * (2.30) euro			2,30 0,35	
	Sommano euro Utili Impresa 10% * (2.65) euro			2,65 0,27	
	T O T A L E euro / mq			2,92	
Nr. 32 AP.009a	F.p.o di tenda da sole a caduta mod. Gibus Teka GC o similare, con telo in tessuto acrilico Soltis raccolto a rullo nella parte superiore e guide in cavo di acciaio inox D 4 mm con				
	A R I P O R T A R E				

Num.Ord. TARIFFA	DESCRIZIONE DELLE VOCI E DEGLI ELEMENTI	Quantità	IMPORTI		R.
			unitario	TOTALE	
	R I P O R T O				
Nr. 33 AP.009b	tirante inferiore e staffa per tirante. Movimentazione tramite motore Somfy standard o similare incluso nel prezzo. Fattore di oscuramento solare 0.6. Bulloneria in acciaio inox. Colori struttura e telo a scelta DD.LL. Classe 3 di resistenza al vento. Dimensione 230x220cm E L E M E N T I: (E) [IM.012a] Tenda da sole a caduta mod. Gibus Teka GC o similare, con telo in tessuto acrilico Soltis raccolto a rullo nella parte superiore e guide in cavo di acciaio inox D 4 mm con tirante inferiore e staffa per tirante. Movimentazione tramite motore Somfy standard o similare incluso nel prezzo. Fattore di oscuramento solare 0.6. Bulloneria in acciaio inox. Colori struttura e telo a scelta DD.LL. Classe 3 di resistenza al vento. Dimensione 230x220cm cad	1,000	912,00	912,00	MT
	(E) [TOS19_RU.M10.001.002] Operaio edile Specializzato ora	1,500	28,43	42,65	MDO
	(E) [TOS19_RU.M10.001.004] Operaio edile Comune ora	1,500	23,78	35,67	MDO
	Sommano euro			990,32	
	Spese Generali 15.00% * (990.32) euro			148,55	
	Sommano euro			1'138,87	
	Utili Impresa 10% * (1'138.87) euro			113,89	
	T O T A L E euro / cad			1'252,76	
	F.p.o di tenda da sole a caduta mod. Gibus Teka GC o similare, con telo in tessuto acrilico Soltis raccolto a rullo nella parte superiore e guide in cavo di acciaio inox D 4 mm con tirante inferiore e staffa per tirante. Movimentazione tramite motore Somfy standard o similare incluso nel prezzo. Fattore di oscuramento solare 0.6. Bulloneria in acciaio inox. Colori struttura e telo a scelta DD.LL. Classe 3 di resistenza al vento. Dimensione 295x220cm E L E M E N T I: (E) [IM.012b] Tenda da sole a caduta mod. Gibus Teka GC o similare, con telo in tessuto acrilico Soltis raccolto a rullo nella parte superiore e guide in cavo di acciaio inox D 4 mm con tirante inferiore e staffa per tirante. Movimentazione tramite motore Somfy standard o similare incluso nel prezzo. Fattore di oscuramento solare 0.6. Bulloneria in acciaio inox. Colori struttura e telo a scelta DD.LL. Classe 3 di resistenza al vento. Dimensione 295x220cm cad	1,000	1'154,00	1'154,00	MT
	(E) [TOS19_RU.M10.001.002] Operaio edile Specializzato ora	1,500	28,43	42,65	MDO
Nr. 34 AP.009c	(E) [TOS19_RU.M10.001.004] Operaio edile Comune ora	1,500	23,78	35,67	MDO
	Sommano euro			1'232,32	
	Spese Generali 15.00% * (1'232.32) euro			184,85	
	Sommano euro			1'417,17	
	Utili Impresa 10% * (1'417.17) euro			141,72	
	T O T A L E euro / cad			1'558,89	
	F.p.o di tenda da sole a caduta mod. Gibus Teka GC o similare, con telo in tessuto acrilico Soltis raccolto a rullo nella parte superiore e guide in cavo di acciaio inox D 4 mm con tirante inferiore e staffa per tirante. Movimentazione tramite motore Somfy standard o similare incluso nel prezzo. Fattore di oscuramento solare 0.6. Bulloneria in acciaio inox. Colori struttura e telo a scelta DD.LL. Classe 3 di resistenza al vento. Dimensione 170x340cm E L E M E N T I: (E) [IM.012c] Tenda da sole a caduta mod. Gibus Teka GC o similare, con telo in tessuto acrilico Soltis raccolto a rullo nella parte superiore e guide in cavo di acciaio inox D 4 mm con tirante inferiore e staffa per tirante. Movimentazione tramite motore Somfy standard o similare incluso nel prezzo. Fattore di oscuramento solare 0.6. Bulloneria in acciaio inox. Colori struttura e telo a scelta DD.LL. Classe 3 di resistenza al vento. Dimensione 170x340cm cad	1,000	1'000,00	1'000,00	MT
	(E) [TOS19_RU.M10.001.002] Operaio edile Specializzato ora	1,500	28,43	42,65	MDO
	(E) [TOS19_RU.M10.001.004] Operaio edile Comune ora	1,500	23,78	35,67	MDO
	Sommano euro			1'078,32	
	Spese Generali 15.00% * (1'078.32) euro			161,75	
	A R I P O R T A R E			1'240,07	

Num.Ord. TARIFFA	DESCRIZIONE DELLE VOCI E DEGLI ELEMENTI	Quantità	IMPORTI		R.
			unitario	TOTALE	
	R I P O R T O			1'240,07	
	Sommano euro			1'240,07	
	Utili Impresa 10% * (1'240.07) euro			124,01	
	T O T A L E euro / cad			1'364,08	
Nr. 35 AP.009d	F.p.o di tenda da sole a caduta mod. Gibus Teka GC o similare, con telo in tessuto acrilico Soltis raccolto a rullo nella parte superiore e guide in cavo di acciaio inox D 4 mm con tirante inferiore e staffa per tirante. Movimentazione tramite motore Somfy standard o similare incluso nel prezzo. Fattore di oscuramento solare 0.6. Bulloneria in acciaio inox. Colori struttura e telo a scelta DD.LL. Classe 3 di resistenza al vento. Dimensione 240x220cm E L E M E N T I: (E) [IM.012e] Tenda da sole a caduta mod. Gibus Teka GC o similare, con telo in tessuto acrilico Soltis raccolto a rullo nella parte superiore e guide in cavo di acciaio inox D 4 mm con tirante inferiore e staffa per tirante. Movimentazione tramite motore Somfy standard o similare incluso nel prezzo. Fattore di oscuramento solare 0.6. Bulloneria in acciaio inox. Colori struttura e telo a scelta DD.LL. Classe 3 di resistenza al vento. Dimensione 240x220cm cad (E) [TOS19_RU.M10.001.002] Operaio edile Specializzato ora (E) [TOS19_RU.M10.001.004] Operaio edile Comune ora	1,000 1,500 1,500	901,00 28,43 23,78	901,00 42,65 35,67	MT MDO MDO
	Sommano euro			979,32	
	Spese Generali 15.00% * (979.32) euro			146,90	
	Sommano euro			1'126,22	
	Utili Impresa 10% * (1'126.22) euro			112,62	
	T O T A L E euro / cad			1'238,84	
Nr. 36 AP.009e	F.p.o di tenda da sole a caduta mod. Gibus Teka GC o similare, con telo in tessuto acrilico Soltis raccolto a rullo nella parte superiore e guide in cavo di acciaio inox D 4 mm con tirante inferiore e staffa per tirante. Movimentazione tramite motore Somfy standard o similare incluso nel prezzo. Fattore di oscuramento solare 0.6. Bulloneria in acciaio inox. Colori struttura e telo a scelta DD.LL. Classe 3 di resistenza al vento. Dimensione 300x220cm E L E M E N T I: (E) [IM.012d] Tenda da sole a caduta mod. Gibus Teka GC o similare, con telo in tessuto acrilico Soltis raccolto a rullo nella parte superiore e guide in cavo di acciaio inox D 4 mm con tirante inferiore e staffa per tirante. Movimentazione tramite motore Somfy standard o similare incluso nel prezzo. Fattore di oscuramento solare 0.6. Bulloneria in acciaio inox. Colori struttura e telo a scelta DD.LL. Classe 3 di resistenza al vento. Dimensione 300x220cm cad (E) [TOS19_RU.M10.001.002] Operaio edile Specializzato ora (E) [TOS19_RU.M10.001.004] Operaio edile Comune ora	1,000 1,500 1,500	1'154,00 28,43 23,78	1'154,00 42,65 35,67	MT MDO MDO
	Sommano euro			1'232,32	
	Spese Generali 15.00% * (1'232.32) euro			184,85	
	Sommano euro			1'417,17	
	Utili Impresa 10% * (1'417.17) euro			141,72	
	T O T A L E euro / cad			1'558,89	
Nr. 37 AP.010	Applicazione di fissativo acrilico all'acqua su superfici di cartongesso rasate E L E M E N T I: (E) [TOS19_PR.P26.107.001] Vernici isolanti e fissativi Acriliche all'acqua (p.s. 1,00) l (E) [TOS19_RU.M10.001.002] Operaio edile Specializzato ora (E) [TOS19_RU.M10.001.004] Operaio edile Comune ora	0,400 0,090 0,045	3,49 28,43 23,78	1,40 2,56 1,07	MT MDO MDO
	Sommano euro			5,03	
	Spese Generali 15.00% * (5.03) euro			0,75	
	Sommano euro			5,78	
	A R I P O R T A R E			5,78	

Num.Ord. TARIFFA	DESCRIZIONE DELLE VOCI E DEGLI ELEMENTI	Quantità	IMPORTI		R.
			unitario	TOTALE	
	R I P O R T O			5,78	
	Utili Impresa 10% * (5.78) euro			0,58	
	T O T A L E euro / m²			6,36	
Nr. 38 AP.011a	<p>Controsoffitto in pannelli in gesso rivestito, accoppiato con speciale pellicola polipropilenica e pellicola a base cellulosa spugnabile, di colore bianco, serie Danotile R.U. Knauf o similare, con barriera al vapore. Caratteristiche:</p> <ul style="list-style-type: none"> - reazione al fuoco: classe B-s1, d0 - resistenza umidità relativa dell'aria: 90% a 30 °C - % foratura: 0% - riflessione luminosa: 89,3% - formato: 600x600 mm. <p>Al fine di ottenere una resa cromatica uniforme si prescrive l'impiego di pannelli dello stesso lotto di fornitura all'interno di ambienti contigui. Questo al fine di evitare che si possano evidenziare delle minime differenze visive sulla superficie del controsoffitto.</p> <p>Compreso elementi per struttura portante: profili quadri e a C sp. 6/10, giunti lineari, ganci, molle, pendini, nastro adesivo, viti VR, nastri in rete per sigillature, tasselli e mezzi di fissaggio e quant'altro necessario per dare il lavoro completo a regola d'arte.</p> <p>E L E M E N T I:</p> <p>(E) [IM.001a] Pannello in gesso rivestito, accoppiato con speciale pellicola polipropilenica e pellicola a base cellulosa spugnabile, di colore bianco, serie Danotile R.U. Knauf o similare, con barriera al vapore. Caratteristiche:</p> <ul style="list-style-type: none"> - reazione al fuoco: classe B-s1, d0 - resistenza umidità relativa dell'aria: 90% a 30 °C - % foratura: 0% - riflessione luminosa: 89,3% - formato: 600x600 mm. <p>Al fine di ottenere una resa cromatica uniforme si prescrive l'impiego di pannelli dello stesso lotto di fornitura all'interno di ambienti contigui. Questo al fine di evitare che si possano evidenziare delle minime differenze visive sulla superficie del controsoffitto.</p> <p>Compreso elementi per struttura portante: profili quadri e a C sp. 6/10, giunti lineari, ganci, molle, pendini, nastro adesivo, viti VR, nastri in rete per sigillature, tasselli e mezzi di fissaggio e quant'altro necessario per dare il lavoro completo a regola d'arte. mq</p> <p>(E) [TOS19_RU.M10.001.002] Operaio edile Specializzato ora</p> <p>(E) [TOS19_RU.M10.001.003] Operaio edile Qualificato ora</p>	1,000 0,290 0,290	17,50 28,43 26,39	17,50 8,24 7,65	MT MDO MDO
	Sommano euro			33,39	
	Spese Generali 15.00% * (33.39) euro			5,01	
	Sommano euro			38,40	
	Utili Impresa 10% * (38.40) euro			3,84	
	T O T A L E euro / m²			42,24	
Nr. 39 AP.011b	<p>Controsoffitto in pannelli in lana di roccia nobilitati con velo acustico e colorati serie KNAUF TOPIQ® Prime o similare (classe A di assorbimento acustico). Caratteristiche:</p> <ul style="list-style-type: none"> - assorbimento acustico aw = 0,95 secondo EN ISO 11654 NRC = 0,90 secondo ASTM C 423 - resistenza all'umidità fino al 100% dell'umidità relativa dell'aria - classe del materiale A1 secondo EN 13501-1 - riflessione luminosa ca. 88% - colore bianco simile RAL 9010 - spessore 15 mm. <p>Al fine di ottenere una resa cromatica uniforme si prescrive l'impiego di pannelli dello stesso lotto di fornitura all'interno di ambienti contigui. Questo al fine di evitare che si possano evidenziare delle minime differenze visive sulla superficie del controsoffitto.</p> <p>Compreso elementi per struttura portante: profili quadri e a C sp. 6/10, giunti lineari, ganci, molle, pendini, nastro adesivo, viti VR, nastri in rete per sigillature, tasselli e mezzi di fissaggio e quant'altro necessario per dare il lavoro completo a regola d'arte.</p> <p>E L E M E N T I:</p> <p>(E) [IM.001b] Pannello in lana di roccia nobilitato con velo acustico e colorato serie KNAUF TOPIQ® Prime o similare (classe A di assorbimento acustico). Caratteristiche:</p> <ul style="list-style-type: none"> - assorbimento acustico aw = 0,95 secondo EN ISO 11654 NRC = 0,90 secondo ASTM C 423 - resistenza all'umidità fino al 100% dell'umidità relativa dell'aria - classe del materiale A1 secondo EN 13501-1 - riflessione luminosa ca. 88% 				
	A R I P O R T A R E				

Num.Ord. TARIFFA	DESCRIZIONE DELLE VOCI E DEGLI ELEMENTI	Quantità	IMPORTI		R.
			unitario	TOTALE	
	R I P O R T O				
	- colore bianco simile RAL 9010 - spessore 15 mm. Al fine di ottenere una resa cromatica uniforme si prescrive l'impiego di pannelli dello stesso lotto di fornitura all'interno di ambienti contigui. Questo al fine di evitare che si possano evidenziare delle minime differenze visive sulla superficie del controsoffitto. Compreso elementi per struttura portante: profili quadri e a C sp. 6/10, giunti lineari, ganci, molle, pendini, nastro adesivo, viti VR, nastri in rete per sigillature, tasselli e mezzi di fissaggio e quant'altro necessario per dare il lavoro completo a regola d'arte. mq (E) [TOS19_RU.M10.001.002] Operaio edile Specializzato ora (E) [TOS19_RU.M10.001.003] Operaio edile Qualificato ora	1,000 0,290 0,290	13,00 28,43 26,39	13,00 8,24 7,65	MT MDO MDO
	Sommano euro			28,89	
	Spese Generali 15.00% * (28.89) euro			4,33	
	Sommano euro			33,22	
	Utili Impresa 10% * (33.22) euro			3,32	
	T O T A L E euro / m²			36,54	
Nr. 40 AP.011c	Controsoffitto in pannelli Idrolastra Knauf GKI sp 12.5mm con barriera al vapore (BV) o similare. Caratteristiche: - classificazione della lastra: H2 secondo EN520 - GKI secondo DIN 18180 - classe di reazione al fuoco: A2-s1,d0 - densità della lastra: = 700 kg/m³ - conducibilità termica l: 0,20 W/mK - fattore di resistenza al vapore m: 10 a secco - 4 a umido. Prodotte secondo gli standard previsti dalle normative DIN 18180 e EN UNI 520. Compreso elementi per struttura portante: profili quadri e a C sp. 6/10, giunti lineari, ganci, molle, pendini, nastro adesivo, viti VR, nastri in rete per sigillature, tasselli e mezzi di fissaggio e quant'altro necessario per dare il lavoro completo a regola d'arte. E L E M E N T I: (E) [IM.001c] Pannello Idrolastra Knauf GKI sp 12.5mm con barriera al vapore (BV) o similare. Caratteristiche: - classificazione della lastra: H2 secondo EN520 - GKI secondo DIN 18180 - classe di reazione al fuoco: A2-s1,d0 - densità della lastra: = 700 kg/m³ - conducibilità termica l: 0,20 W/mK - fattore di resistenza al vapore m: 10 a secco - 4 a umido. Prodotte secondo gli standard previsti dalle normative DIN 18180 e EN UNI 520. Compreso elementi per struttura portante: profili quadri e a C sp. 6/10, giunti lineari, ganci, molle, pendini, nastro adesivo, viti VR, nastri in rete per sigillature, tasselli e mezzi di fissaggio e quant'altro necessario per dare il lavoro completo a regola d'arte. mq (E) [TOS19_RU.M10.001.002] Operaio edile Specializzato ora (E) [TOS19_RU.M10.001.003] Operaio edile Qualificato ora	1,000 0,400 0,400	10,50 28,43 26,39	10,50 11,37 10,56	MT MDO MDO
	Sommano euro			32,43	
	Spese Generali 15.00% * (32.43) euro			4,86	
	Sommano euro			37,29	
	Utili Impresa 10% * (37.29) euro			3,73	
	T O T A L E euro / m²			41,02	
Nr. 41 AP.011d	Ripristino di porzioni di controsoffitto e/o pareti in lastre di cartongesso, fissate mediante viti autoperforanti ad una struttura costituita da profilati in lamiera di acciaio zincato dello spessore di 6/10 mm; compreso, oltre la lastra, la fornitura e posa della struttura da integrare all'esistente e la stuccatura dei giunti. Spessore lastra in cartongesso come esistente E L E M E N T I: (E) [TOS19_PR.P23.001.002] Lastra in cartongesso UNI EN 520:2009 standard (tipo A) spess. 12,5mm m² (E) [TOS19_PR.P23.010.001] Accessori per il fissaggio di controsoffitti e contropareti in acciaio zincato realizzati in conformità alle norme UNI EN 10346:2015 – UNI EN 10143:2006 e rispondenti alle caratteristiche di cui alla normativa DIN 18182 prima parte, certificati CE secondo la UNI EN 14195:2015. profilo a "C" mm 50x27x0,6 m (E) [TOS19_PR.P23.010.002] Accessori per il fissaggio di controsoffitti e contropareti in	1,050 2,100	1,68 0,75	1,76 1,58	MT MT
	A R I P O R T A R E			3,34	

Num.Ord. TARIFFA	DESCRIZIONE DELLE VOCI E DEGLI ELEMENTI	Quantità	I M P O R T I		R.
			unitario	TOTALE	
	R I P O R T O			3,34	
Nr. 42 AP.011e	acciaio zincato realizzati in conformità alle norme UNI EN 10346:2015 – UNI EN 10143:2006 e rispondenti alle caratteristiche di cui alla normativa DIN 18182 prima parte, certificati CE secondo la UNI EN 14195:2015. profilo a “U” mm 27-28x30x0,6 m (E) [TOS19_PR.P23.010.005] Accessori per il fissaggio di controsoffitti e contropareti in acciaio zincato realizzati in conformità alle norme UNI EN 10346:2015 – UNI EN 10143:2006 e rispondenti alle caratteristiche di cui alla normativa DIN 18182 prima parte, certificati CE secondo la UNI EN 14195:2015. Sistema pendinature grandi luci - parte superiore cad	0,400	0,56	0,22	MT
	(E) [TOS19_PR.P23.011.002] Accessori per il fissaggio di controsoffitti e contropareti - VITI E TASSELLI certificati CE secondo la UNI EN 14566:2009 tassello universale Ø.8x49 cad	1,800	0,13	0,23	MT
	(E) [TOS19_PR.P23.011.027] Accessori per il fissaggio di controsoffitti e contropareti - VITI E TASSELLI certificati CE secondo la UNI EN 14566:2009 viti 3,5-3,9x35 punta a chiodo cad	1,800	0,01	0,02	MT
	(E) [TOS19_PR.P23.011.050] Accessori per il fissaggio di controsoffitti e contropareti - VITI E TASSELLI certificati CE secondo la UNI EN 14566:2009 viti di congiunzione 6x90/110 cad	15,000	0,00	0,00	MT
	(E) [TOS19_PR.P23.012.005] Accessori per il fissaggio di controsoffitti e contropareti - NASTRI E RETI nastro in fibra di vetro m	1,800	0,06	0,11	MT
	(E) [TOS19_PR.P26.101.001] Stucchi Emulsionati in acqua (p.s. 1,70) kg	1,200	0,03	0,04	MT
	(E) [TOS19_RU.M10.001.002] Operaio edile Specializzato ora	0,400	0,52	0,21	MT
	(E) [TOS19_RU.M10.001.003] Operaio edile Qualificato ora	0,600	28,43	17,06	MDO
		0,600	26,39	15,83	MDO
	Sommano euro			37,06	
	Spese Generali 15.00% * (37.06) euro			5,56	
	Sommano euro			42,62	
	Utili Impresa 10% * (42.62) euro			4,26	
	T O T A L E euro / m²			46,88	
	Realizzazione di "armadietti" di schermatura impianti in lastre di cartongesso sp.12.5mm, fissate mediante viti autoperforanti ad una struttura costituita da profilati in lamiera di acciaio zincato dello spessore di 6/10 mm; compreso, oltre la lastra, la fornitura e posa di ogni accessorio (nastri - reti - profili) e la stuccatura dei giunti, nonchè l'onere per la realizzazione di vani di alloggiamento di cassette/scatole/collettori impianti queste escluse.				
	E L E M E N T I:				
	(E) [TOS19_PR.P23.001.002] Lastra in cartongesso UNI EN 520:2009 standard (tipo A) spess. 12,5mm m²	1,050	1,68	1,76	MT
	(E) [TOS19_PR.P23.010.001] Accessori per il fissaggio di controsoffitti e contropareti in acciaio zincato realizzati in conformità alle norme UNI EN 10346:2015 – UNI EN 10143:2006 e rispondenti alle caratteristiche di cui alla normativa DIN 18182 prima parte, certificati CE secondo la UNI EN 14195:2015. profilo a “C” mm 50x27x0,6 m	2,100	0,75	1,58	MT
	(E) [TOS19_PR.P23.010.002] Accessori per il fissaggio di controsoffitti e contropareti in acciaio zincato realizzati in conformità alle norme UNI EN 10346:2015 – UNI EN 10143:2006 e rispondenti alle caratteristiche di cui alla normativa DIN 18182 prima parte, certificati CE secondo la UNI EN 14195:2015. profilo a “U” mm 27-28x30x0,6 m	0,400	0,56	0,22	MT
	(E) [TOS19_PR.P23.010.005] Accessori per il fissaggio di controsoffitti e contropareti in acciaio zincato realizzati in conformità alle norme UNI EN 10346:2015 – UNI EN 10143:2006 e rispondenti alle caratteristiche di cui alla normativa DIN 18182 prima parte, certificati CE secondo la UNI EN 14195:2015. Sistema pendinature grandi luci - parte superiore cad	1,800	0,13	0,23	MT
	(E) [TOS19_PR.P23.011.002] Accessori per il fissaggio di controsoffitti e contropareti - VITI E TASSELLI certificati CE secondo la UNI EN 14566:2009 tassello universale Ø.8x49 cad	1,800	0,01	0,02	MT
	(E) [TOS19_PR.P23.011.027] Accessori per il fissaggio di controsoffitti e contropareti - VITI E TASSELLI certificati CE secondo la UNI EN 14566:2009 viti 3,5-3,9x35 punta a chiodo cad	15,000	0,00	0,00	MT
	(E) [TOS19_PR.P23.011.050] Accessori per il fissaggio di controsoffitti e contropareti - VITI E TASSELLI certificati CE secondo la UNI EN 14566:2009 viti di congiunzione 6x90/110 cad	1,800	0,06	0,11	MT
	(E) [TOS19_PR.P23.012.005] Accessori per il fissaggio di controsoffitti e contropareti - NASTRI E RETI nastro in fibra di vetro m	1,200	0,03	0,04	MT
	(E) [TOS19_PR.P26.101.001] Stucchi Emulsionati in acqua (p.s. 1,70) kg	0,400	0,52	0,21	MT
	(E) [TOS19_RU.M10.001.002] Operaio edile Specializzato ora	0,850	28,43	24,17	MDO
	(E) [TOS19_RU.M10.001.003] Operaio edile Qualificato ora	0,850	26,39	22,43	MDO
	Sommano euro			50,77	
	Spese Generali 15.00% * (50.77) euro			7,62	
	A R I P O R T A R E			58,39	

Num.Ord. TARIFFA	DESCRIZIONE DELLE VOCI E DEGLI ELEMENTI	Quantità	IMPORTI		R.
			unitario	TOTALE	
	R I P O R T O			58,39	
	Sommano euro			58,39	
	Utili Impresa 10% * (58.39) euro			5,84	
	T O T A L E euro / m²			64,23	
Nr. 43 AP.011f	Realizzazione di "armadietti" di schermatura di unità "Fancoil" in lastre di cartongesso sp.12.5mm, fissate mediante viti autoperforanti ad una struttura costituita da profilati in lamiera di acciaio zincato dello spessore di 6/10 mm; compreso, oltre la lastra, la fornitura e posa di ogni accessorio (nastri - reti - profili) e la stuccatura dei giunti, nonché l'onere per la realizzazione di vani di alloggiamento di n.2 griglie di areazione alla base ed in copertura, comunque in posizione analoga all'impianto schermato, inclusa la fornitura e posa delle stesse griglie in alluminio a dimensione. E L E M E N T I: (E) [TOS19_PR.P23.001.002] Lastra in cartongesso UNI EN 520:2009 standard (tipo A) spess. 12,5mm m² (E) [TOS19_PR.P23.010.001] Accessori per il fissaggio di controsoffitti e contropareti in acciaio zincato realizzati in conformità alle norme UNI EN 10346:2015 – UNI EN 10143:2006 e rispondenti alle caratteristiche di cui alla normativa DIN 18182 prima parte, certificati CE secondo la UNI EN 14195:2015. profilo a "C" mm 50x27x0,6 m (E) [TOS19_PR.P23.010.002] Accessori per il fissaggio di controsoffitti e contropareti in acciaio zincato realizzati in conformità alle norme UNI EN 10346:2015 – UNI EN 10143:2006 e rispondenti alle caratteristiche di cui alla normativa DIN 18182 prima parte, certificati CE secondo la UNI EN 14195:2015. profilo a "U" mm 27-28x30x0,6 m (E) [TOS19_PR.P23.010.005] Accessori per il fissaggio di controsoffitti e contropareti in acciaio zincato realizzati in conformità alle norme UNI EN 10346:2015 – UNI EN 10143:2006 e rispondenti alle caratteristiche di cui alla normativa DIN 18182 prima parte, certificati CE secondo la UNI EN 14195:2015. Sistema pendinature grandi luci - parte superiore cad (E) [TOS19_PR.P23.011.002] Accessori per il fissaggio di controsoffitti e contropareti - VITI E TASSELLI certificati CE secondo la UNI EN 14566:2009 tassello universale Ø.8x49 cad (E) [TOS19_PR.P23.011.027] Accessori per il fissaggio di controsoffitti e contropareti - VITI E TASSELLI certificati CE secondo la UNI EN 14566:2009 viti 3,5-3,9x35 punta a chiodo cad (E) [TOS19_PR.P23.011.050] Accessori per il fissaggio di controsoffitti e contropareti - VITI E TASSELLI certificati CE secondo la UNI EN 14566:2009 viti di congiunzione 6x90/110 cad (E) [TOS19_PR.P23.012.005] Accessori per il fissaggio di controsoffitti e contropareti - NASTRI E RETI nastro in fibra di vetro m (E) [TOS19_PR.P26.101.001] Stucchi Emulsionati in acqua (p.s. 1,70) kg (E) [IM.022] Griglia di areazione antisfondamento in alluminio anodizzato - Dimensioni minime 100x15cm cad (E) [TOS19_RU.M10.001.002] Operaio edile Specializzato ora (E) [TOS19_RU.M10.001.003] Operaio edile Qualificato ora Sommano euro Spese Generali 15.00% * (80.77) euro Sommano euro Utili Impresa 10% * (92.89) euro T O T A L E euro / m²	1,050 2,100 0,400 1,800 1,800 15,000 1,800 1,200 0,400 1,000 0,850 0,850	1,68 0,75 0,56 0,13 0,01 0,00 0,06 0,03 0,52 30,00 28,43 26,39	1,76 1,58 0,22 0,23 0,02 0,00 0,11 0,04 0,21 30,00 24,17 22,43	MT MT MT MT MT MT MT MT MT MDO MDO
	A R I P O R T A R E				

Num.Ord. TARIFFA	DESCRIZIONE DELLE VOCI E DEGLI ELEMENTI	Quantità	IMPORTI		R.
			unitario	TOTALE	
	R I P O R T O				
Nr. 45 AP.012b	produttore. Fornito in sacchi, impastato con acqua secondo le indicazioni del produttore, steso, battuto, spianato e lisciato. Spessore finito medio 4.5cm. E L E M E N T I: (E) [IM.008a] Massetto di finitura radiante fibrorinforzato ad elevata conducibilità termica, auticirco e a basso spessore adatto a ricevere la posa diretta di pavimenti incollati (anche sezionati) e grandi specchi, dalle meccaniche ancore inossidabili e additivi. Densità in opera $\geq 2.000 \text{ kg/m}^3$, a ritiro controllato $< 200 \text{ } \mu\text{m/m}$ per superfici senza giunti sino a 150 m^2 , resistenza media a compressione certificata 25 N/mm^2 , conducibilità termica certificata $2,02 \text{ W/mK}$, asciugatura in circa 7 gg. dal getto per spessore 3 cm (2% umidità residua). Marcato CE secondo UNI EN 13813. Il massetto dovrà essere staccato dalle strutture perimetrali con materiali elastici dello spessore minimo di 0,5 cm. Per spessori del massetto su sistema di riscaldamento a pavimento compresi tra 2 e 3 cm sopra tubo/bugna (impianto di tipo tradizionale) miscelare con Lattice CentroStorico (o prodotto equivalente) in rapporto di 1:5 ca tra lattice, questo compreso nel prezzo, ed acqua, secondo le indicazioni del produttore. Fornito in sacchi, impastato con acqua secondo le indicazioni del produttore, steso, battuto, spianato e lisciato. mc (E) [TOS19_RU.M10.001.002] Operaio edile Specializzato ora (E) [TOS19_RU.M10.001.002] Operaio edile Specializzato ora	0,045 0,175 0,175	380,00 28,43 28,43	17,10 4,98 4,98	MT MDO MDO
	Sommano euro			27,06	
	Spese Generali 15.00% * (27.06) euro			4,06	
	Sommano euro			31,12	
	Utili Impresa 10% * (31.12) euro			3,11	
	T O T A L E euro / mq			34,23	
	F.p.o di sottofondo leggero ad elevata compattezza superficiale e rapido indurimento costituito da "Sottofondo Centro Storico" o similare; premiscelato a base di argilla espansa (assorbimento di umidità circa 1% a 30' secondo UNI EN 13055-1) inerti naturali, cemento tipo Portland e additivi. Densità in opera circa 650 Kg/m^3 , resistenza media a compressione $7,0 \text{ N/mm}^2$ (a 28 gg.). Confezionamento e getto in opera secondo le indicazioni del produttore. Compresa, per i soli tratti con spessori netti inferiori a 5cm, applicazione sulla superficie di posa di una mano di lattice d'aggrappo e primer fissativo tipo "Lattice CentroStorico" o similare, confezionato e messo in opera secondo le indicazioni del produttore. L'applicazione del massetto dovrà essere del tipo "fresco su fresco". Spessore finito medio 6.5cm. E L E M E N T I: (E) [IM.008b] Sottofondo leggero ad elevata compattezza superficiale e rapido indurimento costituito da "Sottofondo Centro Storico" o similare; premiscelato a base di argilla espansa (assorbimento di umidità circa 1% a 30' secondo UNI EN 13055-1) inerti naturali, cemento tipo Portland e additivi. Densità in opera circa 650 Kg/m^3 , resistenza media a compressione $7,0 \text{ N/mm}^2$ (a 28 gg.). Confezionamento e getto in opera secondo le indicazioni del produttore. mc (E) [TOS19_RU.M10.001.002] Operaio edile Specializzato ora (E) [TOS19_RU.M10.001.002] Operaio edile Specializzato ora	0,065 0,110 0,110	200,00 28,43 28,43	13,00 3,13 3,13	MT MDO MDO
	Sommano euro			19,26	
	Spese Generali 15.00% * (19.26) euro			2,89	
	Sommano euro			22,15	
	Utili Impresa 10% * (22.15) euro			2,22	
	T O T A L E euro / mq			24,37	
Nr. 46 AP.012c	F.p.o di sottofondo leggero ad elevata compattezza superficiale e rapido indurimento costituito da "Sottofondo Centro Storico" o similare; premiscelato a base di argilla espansa (assorbimento di umidità circa 1% a 30' secondo UNI EN 13055-1) inerti naturali, cemento tipo Portland e additivi. Densità in opera circa 650 Kg/m^3 , resistenza media a compressione $7,0 \text{ N/mm}^2$ (a 28 gg.). Confezionamento e getto in opera secondo le indicazioni del produttore. Compresa, per i soli tratti con spessori netti inferiori a 5cm, applicazione sulla superficie di posa di una mano di lattice d'aggrappo e primer fissativo tipo "Lattice CentroStorico" o similare, confezionato e messo in opera secondo le indicazioni del				
	A R I P O R T A R E				

Num.Ord. TARIFFA	DESCRIZIONE DELLE VOCI E DEGLI ELEMENTI	Quantità	IMPORTI		R.
			unitario	TOTALE	
	R I P O R T O				
Nr. 47 AP.012d	produttore. L'applicazione del massetto dovrà essere del tipo "fresco su fresco". Spessore finito medio 10.5cm.				
	E L E M E N T I: (E) [IM.008b] Sottofondo leggero ad elevata compattezza superficiale e rapido indurimento costituito da "Sottofondo Centro Storico" o similare; premiscelato a base di argilla espansa (assorbimento di umidità circa 1% a 30' secondo UNI EN 13055-1) inerti naturali, cemento tipo Portland e additivi. Densità in opera circa 650 Kg/m3, resistenza media a compressione 7,0 N/mm2 (a 28 gg.). Confezionamento e getto in opera secondo le indicazioni del produttore. mc	0,105	200,00	21,00	MT
	(E) [TOS19_RU.M10.001.002] Operaio edile Specializzato ora	0,125	28,43	3,55	MDO
	(E) [TOS19_RU.M10.001.002] Operaio edile Specializzato ora	0,125	28,43	3,55	MDO
	Sommano euro			28,10	
	Spese Generali 15.00% * (28.10) euro			4,22	
	Sommano euro			32,32	
	Utili Impresa 10% * (32.32) euro			3,23	
	T O T A L E euro / mq			35,55	
Nr. 47 AP.012d	F.p.o di sottofondo leggero ad elevata compattezza superficiale e rapido indurimento costituito da "Sottofondo Centro Storico" o similare; premiscelato a base di argilla espansa (assorbimento di umidità circa 1% a 30' secondo UNI EN 13055-1) inerti naturali, cemento tipo Portland e additivi. Densità in opera circa 650 Kg/m3, resistenza media a compressione 7,0 N/mm2 (a 28 gg.). Confezionamento e getto in opera secondo le indicazioni del produttore. Compresa, per i soli tratti con spessori netti inferiori a 5cm, applicazione sulla superficie di posa di una mano di lattice d'aggrappo e primer fissativo tipo "Lattice CentroStorico" o similare, confezionato e messo in opera secondo le indicazioni del produttore. L'applicazione del massetto dovrà essere del tipo "fresco su fresco". Spessore finito medio 13.5cm.				
	E L E M E N T I: (E) [IM.008b] Sottofondo leggero ad elevata compattezza superficiale e rapido indurimento costituito da "Sottofondo Centro Storico" o similare; premiscelato a base di argilla espansa (assorbimento di umidità circa 1% a 30' secondo UNI EN 13055-1) inerti naturali, cemento tipo Portland e additivi. Densità in opera circa 650 Kg/m3, resistenza media a compressione 7,0 N/mm2 (a 28 gg.). Confezionamento e getto in opera secondo le indicazioni del produttore. mc	0,135	200,00	27,00	MT
	(E) [TOS19_RU.M10.001.002] Operaio edile Specializzato ora	0,145	28,43	4,12	MDO
	(E) [TOS19_RU.M10.001.002] Operaio edile Specializzato ora	0,145	28,43	4,12	MDO
	Sommano euro			35,24	
	Spese Generali 15.00% * (35.24) euro			5,29	
	Sommano euro			40,53	
	Utili Impresa 10% * (40.53) euro			4,05	
	T O T A L E euro / mq			44,58	
Nr. 48 AP.012e	F.p.o di sottofondo leggero ad elevata compattezza superficiale e rapido indurimento costituito da "Sottofondo Centro Storico" o similare; premiscelato a base di argilla espansa (assorbimento di umidità circa 1% a 30' secondo UNI EN 13055-1) inerti naturali, cemento tipo Portland e additivi. Densità in opera circa 650 Kg/m3, resistenza media a compressione 7,0 N/mm2 (a 28 gg.). Confezionamento e getto in opera secondo le indicazioni del produttore. Compresa, per i soli tratti con spessori netti inferiori a 5cm, applicazione sulla superficie di posa di una mano di lattice d'aggrappo e primer fissativo tipo "Lattice CentroStorico" o similare, confezionato e messo in opera secondo le indicazioni del produttore. L'applicazione del massetto dovrà essere del tipo "fresco su fresco". Spessore finito medio 14cm.				
	E L E M E N T I: (E) [IM.008b] Sottofondo leggero ad elevata compattezza superficiale e rapido indurimento costituito da "Sottofondo Centro Storico" o similare; premiscelato a base di argilla espansa (assorbimento di umidità circa 1% a 30' secondo UNI EN 13055-1) inerti naturali, cemento				
	A R I P O R T A R E				

Num.Ord. TARIFFA	DESCRIZIONE DELLE VOCI E DEGLI ELEMENTI	Quantità	I M P O R T I		R.
			unitario	TOTALE	
	R I P O R T O				
	tipo Portland e additivi. Densità in opera circa 650 Kg/m3, resistenza media a compressione 7,0 N/mm2 (a 28 gg.). Confezionamento e getto in opera secondo le indicazioni del produttore. mc	0,140	200,00	28,00	MT
	(E) [TOS19_RU.M10.001.002] Operaio edile Specializzato ora	0,145	28,43	4,12	MDO
	(E) [TOS19_RU.M10.001.002] Operaio edile Specializzato ora	0,145	28,43	4,12	MDO
	Sommano euro			36,24	
	Spese Generali 15.00% * (36.24) euro			5,44	
	Sommano euro			41,68	
	Utili Impresa 10% * (41.68) euro			4,17	
	T O T A L E euro / mq			45,85	
Nr. 49 AP.013a	<p>Fornitura e posa in opera di Greyopor G800 T o similare sp.8cm</p> <p>Lastra tagliata da blocco detensionata in polistirene espanso sinterizzato con capacità di riflessione della radiazione termica (tipo Greyopor® G800 T o similare), controllata e certificata ETICS dal FIW di Monaco di Baviera secondo le linee guida EOTA (ETAG004:2000 e UNI EN 13499:2005), dotata di marchio Ü e di omologazione generale di applicazione Dibt “ai fini della sicurezza costruttiva”, marcata CE secondo la UNI EN 13163:2013, e che garantisce le seguenti proprietà: conduttività termica dichiarata a 10°C secondo UNI EN 13163:2013 D 0,031 W/m²K (misurata secondo la EN 12667) e conduttività termica di progetto P 0,031 W/m²K secondo DIN 4108-4; resistenza a flessione BS ≥ 250 kPa (EN 12089); resistenza a trazione perpendicolare alle facce NPD (EN 1607); resistenza a taglio f k NPD, modulo di taglio Gm NPD; assorbimento d’acqua per diffusione WD(V) ≤ 5% in volume (EN 12088); assorbimento d’acqua per immersione totale Wlp ≤ 3 kg/m2; resistenza al passaggio del vapore (μ) 90 (EN 12086 - EN 13163); stabilità dimensionale in condizioni di laboratorio &plusmn; 0,2%; stabilità dimensionale a 70°C per 48h DS(70;-) ≤ 1%; classe di reazione al fuoco E secondo la norma EN 13501-1. Il prodotto rispetta i Criteri Ambientali Minimi (CAM) con impiego di materie prime riusate, come disposto dal D.M. Ambiente dell'11 ottobre 2017, con certificazione ICMQ P264. Compreso ogni onere ed accessorio per la posa.</p> <p>E L E M E N T I:</p> <p>(E) [IM.005a] Greyopor G800 T o similare</p> <p>Lastra tagliata da blocco detensionata in polistirene espanso sinterizzato con capacità di riflessione della radiazione termica (tipo Greyopor® G800 T o similare), controllata e certificata ETICS dal FIW di Monaco di Baviera secondo le linee guida EOTA (ETAG004:2000 e UNI EN 13499:2005), dotata di marchio Ü e di omologazione generale di applicazione Dibt “ai fini della sicurezza costruttiva”, marcata CE secondo la UNI EN 13163:2013, e che garantisce le seguenti proprietà: conduttività termica dichiarata a 10°C secondo UNI EN 13163:2013 D 0,031 W/m²K (misurata secondo la EN 12667) e conduttività termica di progetto P 0,031 W/m²K secondo DIN 4108-4; resistenza a flessione BS ≥ 250 kPa (EN 12089); resistenza a trazione perpendicolare alle facce NPD (EN 1607); resistenza a taglio f k NPD, modulo di taglio Gm NPD; assorbimento d’acqua per diffusione WD(V) ≤ 5% in volume (EN 12088); assorbimento d’acqua per immersione totale Wlp ≤ 3 kg/m2; resistenza al passaggio del vapore (μ) 90 (EN 12086 - EN 13163); stabilità dimensionale in condizioni di laboratorio &plusmn; 0,2%; stabilità dimensionale a 70°C per 48h DS(70;-) ≤ 1%; classe di reazione al fuoco E secondo la norma EN 13501-1. Il prodotto rispetta i Criteri Ambientali Minimi (CAM) con impiego di materie prime riusate, come disposto dal D.M. Ambiente dell'11 ottobre 2017, con certificazione ICMQ P264. Compreso ogni accessorio per la posa: tasselli, collanti ecc. mc</p> <p>(E) [TOS19_RU.M10.001.002] Operaio edile Specializzato ora</p> <p>(E) [TOS19_RU.M10.001.002] Operaio edile Specializzato ora</p> <p>(E) [TOS19_RU.M10.001.004] Operaio edile Comune ora</p> <p>Sommano euro</p> <p>Spese Generali 15.00% * (10.46) euro</p> <p>Sommano euro</p> <p>Utili Impresa 10% * (12.03) euro</p> <p>T O T A L E euro / m²</p>	0,080	105,00	8,40	MT
		0,027	28,43	0,77	MDO
		0,023	28,43	0,65	MDO
		0,027	23,78	0,64	MDO
				10,46	
				1,57	
				12,03	
				1,20	
				13,23	
Nr. 50 AP.013b	<p>Fornitura e posa in opera di Greyopor G800 T o similare sp.12cm</p> <p>Lastra tagliata da blocco detensionata in polistirene espanso sinterizzato con capacità di</p>				
	A R I P O R T A R E				

Num.Ord. TARIFFA	DESCRIZIONE DELLE VOCI E DEGLI ELEMENTI	Quantità	IMPORTI		R.
			unitario	TOTALE	
	R I P O R T O				
	<p>riflessione della radiazione termica (tipo Greypor® G800 T o similare), controllata e certificata ETICS dal FIW di Monaco di Baviera secondo le linee guida EOTA (ETAG004:2000 e UNI EN 13499:2005), dotata di marchio Ü e di omologazione generale di applicazione Dibt "ai fini della sicurezza costruttiva", marcata CE secondo la UNI EN 13163:2013, e che garantisce le seguenti proprietà: conduttività termica dichiarata a 10°C secondo UNI EN 13163:2013 $D \leq 0,031 \text{ W/m}^2\text{K}$ (misurata secondo la EN 12667) e conduttività termica di progetto $P \leq 0,031 \text{ W/m}^2\text{K}$ secondo DIN 4108-4; resistenza a flessione $BS \geq 250 \text{ kPa}$ (EN 12089); resistenza a trazione perpendicolare alle facce NP (EN 1607); resistenza a taglio f_k NP, modulo di taglio G_m NP; assorbimento d'acqua per diffusione $WD(V) \leq 5\%$ in volume (EN 12088); assorbimento d'acqua per immersione totale $W_{lp} \leq 3 \text{ kg/m}^2$; resistenza al passaggio del vapore (μ) 90 (EN 12086 - EN 13163); stabilità dimensionale in condizioni di laboratorio $\pm 0,2\%$; stabilità dimensionale a 70°C per 48h $DS(70; -) \leq 1\%$; classe di reazione al fuoco E secondo la norma EN 13501-1. Il prodotto rispetta i Criteri Ambientali Minimi (CAM) con impiego di materie prime riusate, come disposto dal D.M. Ambiente dell'11 ottobre 2017, con certificazione ICMQ P264. Compreso ogni onere ed accessorio per la posa.</p> <p>E L E M E N T I:</p> <p>(E) [IM.005a] Greypor G800 T o similare</p> <p>Lastra tagliata da blocco detensionata in polistirene espanso sinterizzato con capacità di riflessione della radiazione termica (tipo Greypor® G800 T o similare), controllata e certificata ETICS dal FIW di Monaco di Baviera secondo le linee guida EOTA (ETAG004:2000 e UNI EN 13499:2005), dotata di marchio Ü e di omologazione generale di applicazione Dibt "ai fini della sicurezza costruttiva", marcata CE secondo la UNI EN 13163:2013, e che garantisce le seguenti proprietà: conduttività termica dichiarata a 10°C secondo UNI EN 13163:2013 $D \leq 0,031 \text{ W/m}^2\text{K}$ (misurata secondo la EN 12667) e conduttività termica di progetto $P \leq 0,031 \text{ W/m}^2\text{K}$ secondo DIN 4108-4; resistenza a flessione $BS \geq 250 \text{ kPa}$ (EN 12089); resistenza a trazione perpendicolare alle facce NP (EN 1607); resistenza a taglio f_k NP, modulo di taglio G_m NP; assorbimento d'acqua per diffusione $WD(V) \leq 5\%$ in volume (EN 12088); assorbimento d'acqua per immersione totale $W_{lp} \leq 3 \text{ kg/m}^2$; resistenza al passaggio del vapore (μ) 90 (EN 12086 - EN 13163); stabilità dimensionale in condizioni di laboratorio $\pm 0,2\%$; stabilità dimensionale a 70°C per 48h $DS(70; -) \leq 1\%$; classe di reazione al fuoco E secondo la norma EN 13501-1. Il prodotto rispetta i Criteri Ambientali Minimi (CAM) con impiego di materie prime riusate, come disposto dal D.M. Ambiente dell'11 ottobre 2017, con certificazione ICMQ P264. Compreso ogni accessorio per la posa: tasselli, collanti ecc. mc</p> <p>(E) [TOS19_RU.M10.001.002] Operaio edile Specializzato ora</p> <p>(E) [TOS19_RU.M10.001.002] Operaio edile Specializzato ora</p> <p>(E) [TOS19_RU.M10.001.004] Operaio edile Comune ora</p> <p>Sommano euro</p> <p>Spese Generali 15.00% * (14.66) euro</p> <p>Sommano euro</p> <p>Utili Impresa 10% * (16.86) euro</p> <p>T O T A L E euro / m²</p>				
Nr. 51 AP.013c	<p>Fornitura e posa in opera di Greypor G800 T o similare sp.14cm</p> <p>Lastra tagliata da blocco detensionata in polistirene espanso sinterizzato con capacità di riflessione della radiazione termica (tipo Greypor® G800 T o similare), controllata e certificata ETICS dal FIW di Monaco di Baviera secondo le linee guida EOTA (ETAG004:2000 e UNI EN 13499:2005), dotata di marchio Ü e di omologazione generale di applicazione Dibt "ai fini della sicurezza costruttiva", marcata CE secondo la UNI EN 13163:2013, e che garantisce le seguenti proprietà: conduttività termica dichiarata a 10°C secondo UNI EN 13163:2013 $D \leq 0,031 \text{ W/m}^2\text{K}$ (misurata secondo la EN 12667) e conduttività termica di progetto $P \leq 0,031 \text{ W/m}^2\text{K}$ secondo DIN 4108-4; resistenza a flessione $BS \geq 250 \text{ kPa}$ (EN 12089); resistenza a trazione perpendicolare alle facce NP (EN 1607); resistenza a taglio f_k NP, modulo di taglio G_m NP; assorbimento d'acqua per diffusione $WD(V) \leq 5\%$ in volume (EN 12088); assorbimento d'acqua per immersione totale $W_{lp} \leq 3 \text{ kg/m}^2$; resistenza al passaggio del vapore (μ) 90 (EN 12086 - EN 13163); stabilità dimensionale in condizioni di laboratorio $\pm 0,2\%$; stabilità dimensionale a 70°C per 48h $DS(70; -) \leq 1\%$; classe di reazione al fuoco E secondo la norma EN 13501-1. Il prodotto rispetta i Criteri Ambientali Minimi (CAM) con impiego di materie prime riusate, come disposto dal D.M. Ambiente dell'11 ottobre 2017, con certificazione ICMQ P264. Compreso ogni onere ed accessorio per la posa.</p> <p>E L E M E N T I:</p> <p>(E) [IM.005a] Greypor G800 T o similare</p>	0,120 0,027 0,023 0,027	105,00 28,43 28,43 23,78	12,60 0,77 0,65 0,64	MT MDO MDO MDO
				14,66 2,20 16,86 1,69 18,55	
	A R I P O R T A R E				

Num.Ord. TARIFFA	DESCRIZIONE DELLE VOCI E DEGLI ELEMENTI	Quantità	IMPORTI		R.
			unitario	TOTALE	
	R I P O R T O				
Nr. 52 AP.013d	<p>Lastra tagliata da blocco detensionata in polistirene espanso sinterizzato con capacità di riflessione della radiazione termica (tipo Greypor® G800 T o similare), controllata e certificata ETICS dal FIW di Monaco di Baviera secondo le linee guida EOTA (ETAG004:2000 e UNI EN 13499:2005), dotata di marchio Ü e di omologazione generale di applicazione Dibt "ai fini della sicurezza costruttiva", marcata CE secondo la UNI EN 13163:2013, e che garantisce le seguenti proprietà: conduttività termica dichiarata a 10°C secondo UNI EN 13163:2013 $\lambda_{10} = 0,031 \text{ W/m}^\circ\text{K}$ (misurata secondo la EN 12667) e conduttività termica di progetto $P = 0,031 \text{ W/m}^\circ\text{K}$ secondo DIN 4108-4; resistenza a flessione $WD(V) \leq 5\%$ in volume (EN 12088); assorbimento d'acqua per immersione totale $W_{tp} \leq 3$ resistenza a taglio f_k kNPD, modulo di taglio G_m kNPD; assorbimento d'acqua per diffusione kg/m^2; resistenza al passaggio del vapore (μ) 50 (EN 12086 - EN 13163); stabilità dimensionale in condizioni di laboratorio $\pm 0,2\%$; stabilità dimensionale a 70°C per 48h DS (70;-) $\leq 1\%$; classe di reazione al fuoco E secondo la norma EN 13501-1. Il prodotto rispetta i Criteri Ambientali Minimi (CAM) con impiego di materie prime riusate, come disposto dal D.M. Ambiente dell'11 ottobre 2017, con certificazione ICMQ P264. Compreso ogni accessorio per la posa: tasselli, collanti ecc. mc</p> <p>(E) [TOS19_RU.M10.001.002] Operaio edile Specializzato ora</p> <p>(E) [TOS19_RU.M10.001.002] Operaio edile Specializzato ora</p> <p>(E) [TOS19_RU.M10.001.004] Operaio edile Comune ora</p>	0,140	105,00	14,70	MT
		0,027	28,43	0,77	MDO
		0,023	28,43	0,65	MDO
		0,027	23,78	0,64	MDO
	Sommano euro			16,76	
	Spese Generali 15.00% * (16.76) euro			2,51	
	Sommano euro			19,27	
	Utili Impresa 10% * (19.27) euro			1,93	
	T O T A L E euro / m²			21,20	
	<p>Fornitura e posa in opera di Greypor X30 TK8 RE o similare sp.2cm con finitura</p> <p>Lastra tagliata da blocco detensionata in polistirene espanso sinterizzato con capacità di riflessione della radiazione termica (tipo Greypor® X30 TK8 o similare), controllata e certificata ETICS dal FIW di Monaco di Baviera secondo le linee guida EOTA (ETAG004:2000 e UNI EN 13499:2005), dotata di marchio Ü e di omologazione generale di applicazione Dibt "ai fini della sicurezza costruttiva", marcata CE secondo la UNI EN 13163:2013, e che garantisce le seguenti proprietà: conduttività termica dichiarata a 10°C secondo UNI EN 13163:2013 $\lambda_{10} = 0,030 \text{ W/m}^\circ\text{K}$ (misurata secondo la EN 12667) e conduttività termica di progetto $P = 0,032 \text{ W/m}^\circ\text{K}$ secondo DIN 4108-4; resistenza a flessione $BS \geq 150 \text{ kPa}$ (EN 12089); resistenza a trazione perpendicolare alle facce $TR \geq 100 \text{ kPa}$ (EN 826); resistenza a taglio $f_k \geq 75 \text{ kPa}$, modulo di taglio $G_m \geq 1000 \text{ kPa}$; assorbimento d'acqua per diffusione $WD(V) \leq 5\%$ in volume (EN 12088); assorbimento d'acqua per immersione parziale $W_{ip} \leq 0,5 \text{ kg/m}^2$; resistenza al passaggio del vapore (μ) 50 (EN 12086 - EN 13163); stabilità dimensionale in condizioni di laboratorio $\leq 0,2\%$; stabilità dimensionale a 70°C per 48h DS (70;-) $\leq 1\%$; classe di reazione al fuoco E secondo la norma EN 13501-1. Il prodotto rispetta i Criteri Ambientali Minimi (CAM) con impiego di materie prime riusate, come disposto dal D.M. Ambiente dell'11 ottobre 2017, con certificazione ICMQ P264. Compreso ogni onere ed accessorio per la posa: tasselli, collanti, paraspigoli/paragocchia, reti coprigiunti, rete andante di armatura in fibra di vetro ecc. Compreso f.p.o di primer tipo RENOVATHERM PRIMER EXTRA o similare e rivestimento coprente di finitura tipo RENOVATHERM PUTZ o similare, colore a scelta DD.LL. Il tutto per dare il lavoro finito a perfetta regola d'arte e certificato.</p> <p>E L E M E N T I:</p> <p>(E) [IM.005b] Greypor X30 TK8 RE o similare</p> <p>Lastra tagliata da blocco detensionata in polistirene espanso sinterizzato con capacità di riflessione della radiazione termica (tipo Greypor® X30 TK8 o similare), controllata e certificata ETICS dal FIW di Monaco di Baviera secondo le linee guida EOTA (ETAG004:2000 e UNI EN 13499:2005), dotata di marchio Ü e di omologazione generale di applicazione Dibt "ai fini della sicurezza costruttiva", marcata CE secondo la UNI EN 13163:2013, e che garantisce le seguenti proprietà: conduttività termica dichiarata a 10°C secondo UNI EN 13163:2013 $\lambda_{10} = 0,030 \text{ W/m}^\circ\text{K}$ (misurata secondo la EN 12667) e conduttività termica di progetto $P = 0,032 \text{ W/m}^\circ\text{K}$ secondo DIN 4108-4; resistenza a flessione $BS \geq 150 \text{ kPa}$ (EN 12089); resistenza a trazione perpendicolare alle facce $TR \geq 100 \text{ kPa}$ (EN 826); resistenza a taglio $f_k \geq 75 \text{ kPa}$, modulo di taglio $G_m \geq 1000 \text{ kPa}$; assorbimento d'acqua per diffusione $WD(V) \leq 5\%$ in volume (EN 12088); assorbimento d'acqua per immersione parziale $W_{ip} \leq 0,5 \text{ kg/m}^2$; resistenza al passaggio del vapore (μ) 50 (EN 12086 - EN 13163); stabilità dimensionale in</p>				
	A R I P O R T A R E				

Num.Ord. TARIFFA	DESCRIZIONE DELLE VOCI E DEGLI ELEMENTI	Quantità	I M P O R T I		R.
			unitario	TOTALE	
	condizioni di laboratorio $\leq 0,2\%$; stabilità dimensionale a 70°C per 48h DS(70;-) $\leq 1\%$, classe				
	di reazione al fuoco E secondo la norma EN 13501-1.</p> Il prodotto rispetta i Criteri Ambientali Minimi (CAM) con impiego di materie prime riusate, come disposto dal D.M. Ambiente dell'11 ottobre 2017, con certificazione ICMQ P264. Compreso ogni accessorio per la posa: tasselli, collanti, paraspigoli/paragoccia, reti coprigiunti, rete andante di armatura in fibra di vetro ecc. mc	0,020	85,00	1,70	MT
	(E) [IM.007b] Fondo murale coprente riempitivo ristrutturante a base acril-silossanica, di aspetto opaco, di alta qualità. Prodotto di fondo specifico per la preparazione di supporti nuovi su sistemi d'isolamento termico a cappotto tipo RENOVATHERM PRIMER EXTRA o similare l	0,250	8,60	2,15	MT
	(E) [IM.007a] Rivestimento rasante di sistema cappotto RENOVATHERM PUTZ o similare acril-silossanico strutturato ad effetto intonaco (pronto all'uso), specifico per la tinteggiatura di supporti nuovi su sistemi d'isolamento termico a cappotto. Tecnologia EBT (Encapsulated Biocide Technology). Posato secondo indicazioni produttore al fine di ottenere certificazione circa la resistenza alla formazione di muffa, funghi e alghe. Miscela a base di resina acril-silossanica in dispersione acquosa, inerti di marmo con granulometria da 1,2 e 1,5 mm, pigmenti solidi alla luce e agli alcali e additivi specifici per la protezione del film da alghe e muffe. Applicazione con frattazzo in acciaio e lisciato con quello in plastica. l	1,450	7,80	11,31	MT
	(E) [TOS19_RU.M10.001.002] Operaio edile Specializzato ora	0,220	28,43	6,25	MDO
	(E) [TOS19_RU.M10.001.002] Operaio edile Specializzato ora	0,220	28,43	6,25	MDO
	Sommano euro			27,66	
	Spese Generali 15.00% * (27.66) euro			4,15	
	Sommano euro			31,81	
	Utili Impresa 10% * (31.81) euro			3,18	
	T O T A L E euro / m²			34,99	
Nr. 53 AP.013dd	<p>Fornitura e posa in opera di Greyopor X30 TK8 RE o similare sp.2cm CURVATO con finitura</p> <p>Lastra tagliata da blocco detensionata in polistirene espanso sinterizzato con capacità di riflessione della radiazione termica (tipo Greyopor® X30 TK8 o similare), controllata e certificata ETICS dal FIW di Monaco di Baviera secondo le linee guida EOTA (ETAG004:2000 e UNI EN 13499:2005), dotata di marchio Ü e di omologazione generale di applicazione Dibt "ai fini della sicurezza costruttiva", marcata CE secondo la UNI EN 13163:2013, e che garantisce le seguenti proprietà: conduttività termica dichiarata a 10°C secondo UNI EN 13163:2013 $\lambda_{D} \leq 0,030 \text{ W/m}^2\text{K}$ (misurata secondo la EN 12667) e conduttività termica di progetto $\lambda_{P} \leq 0,032 \text{ W/m}^2\text{K}$ secondo DIN 4108-4; resistenza a flessione BS $\geq 150 \text{ kPa}$ (EN 12089); resistenza a trazione perpendicolare alle facce TR $\geq 100 \text{ kPa}$ (EN 826); resistenza a taglio $f_{ct} \geq 75 \text{ kPa}$, modulo di taglio $G_{ct} \geq 1000 \text{ kPa}$; assorbimento d'acqua per diffusione WD(V) $\leq 5\%$ in volume (EN 12088); assorbimento d'acqua per immersione parziale $W_{ip} \leq 0,5 \text{ kg/m}^2$; resistenza al passaggio del vapore (μ) 50 (EN 12086 - EN 13163); stabilità dimensionale in condizioni di laboratorio $\leq 0,2\%$; stabilità dimensionale a 70°C per 48h DS (70;-) $\leq 1\%$; classe di reazione al fuoco E secondo la norma EN 13501-1.</p> Il prodotto rispetta i Criteri Ambientali Minimi (CAM) con impiego di materie prime riusate, come disposto dal D.M. Ambiente dell'11 ottobre 2017, con certificazione ICMQ P264. Compreso ogni onere ed accessorio per la posa: tasselli, collanti, paraspigoli/paragoccia, reti coprigiunti, rete andante di armatura in fibra di vetro ecc. Compreso f.p.o di primer tipo RENOVATHERM PRIMER EXTRA o similare e rivestimento coprente di finitura tipo RENOVATHERM PUTZ o similare, colore a scelta DD.LL. Il tutto per dare il lavoro finito a perfetta regola d'arte e certificato.</p> <p>E L E M E N T I:</p> <p>(E) [IM.005bb] Greyopor X30 TK8 RE o similare CURVATO</p> <p>Lastra tagliata da blocco detensionata in polistirene espanso sinterizzato con capacità di riflessione della radiazione termica (tipo Greyopor® X30 TK8 o similare), controllata e certificata ETICS dal FIW di Monaco di Baviera secondo le linee guida EOTA (ETAG004:2000 e UNI EN 13499:2005), dotata di marchio Ü e di omologazione generale di applicazione Dibt "ai fini della sicurezza costruttiva", marcata CE secondo la UNI EN 13163:2013, e che garantisce le seguenti proprietà: conduttività termica dichiarata a 10°C secondo UNI EN 13163:2013 $\lambda_{D} \leq 0,030 \text{ W/m}^2\text{K}$ (misurata secondo la EN 12667) e conduttività termica di progetto $\lambda_{P} \leq 0,032 \text{ W/m}^2\text{K}$ secondo DIN 4108-4; resistenza a flessione BS $\geq 150 \text{ kPa}$ (EN 12089); resistenza a trazione perpendicolare alle facce TR $\geq 100 \text{ kPa}$ (EN 826); resistenza a taglio $f_{ct} \geq 75 \text{ kPa}$, modulo di taglio $G_{ct} \geq 1000 \text{ kPa}$; assorbimento d'acqua per diffusione WD(V) $\leq 5\%$ in volume (EN 12088); assorbimento d'acqua per immersione parziale $W_{ip} \leq 0,5 \text{ kg/m}^2$;</p>				
	A R I P O R T A R E				

Num.Ord. TARIFFA	DESCRIZIONE DELLE VOCI E DEGLI ELEMENTI	Quantità	I M P O R T I		R.
			unitario	TOTALE	
	R I P O R T O				
	condizioni di laboratorio $\leq 0,2\%$; stabilità dimensionale a 70°C per 48h DS(70;-) $\leq 1\%$; classe resistenza al passaggio del vapore (μ) 50 (EN 12086 - EN 13163); stabilità dimensionale in				
	di reazione al fuoco E secondo la norma EN 13501-1.</p> Il prodotto rispetta i Criteri Ambientali Minimi (CAM) con impiego di materie prime riusate, come disposto dal D.M. Ambiente dell'11 ottobre 2017, con certificazione ICMQ P264. Compreso ogni accessorio per la posa: tasselli, collanti, paraspigoli/paragocchia, reti coprigiunti, rete andante di armatura in fibra di vetro ecc. mc	0,020	135,00	2,70	MT
	(E) [IM.007b] Fondo murale coprente riempitivo ristrutturante a base acril-silossanica, di aspetto opaco, di alta qualità. Prodotto di fondo specifico per la preparazione di supporti nuovi su sistemi d'isolamento termico a cappotto tipo RENOVATHERM PRIMER EXTRA o similare l	0,250	8,60	2,15	MT
	(E) [IM.007a] Rivestimento rasante di sistema cappotto RENOVATHERM PUTZ o similare acril-silossanico strutturato ad effetto intonaco (pronto all'uso), specifico per la tinteggiatura di supporti nuovi su sistemi d'isolamento termico a cappotto. Tecnologia EBT (Encapsulated Biocide Technology). Posato secondo indicazioni produttore al fine di ottenere certificazione circa la resistenza alla formazione di muffa, funghi e alghe. Miscela a base di resina acril-silossanica in dispersione acquosa, inerti di marmo con granulometria da 1,2 e 1,5 mm, pigmenti solidi alla luce e agli alcali e additivi specifici per la protezione del film da alghe e muffe. Applicazione con frattazzo in acciaio e liscio con quello in plastica. l	1,450	7,80	11,31	MT
	(E) [TOS19_RU.M10.001.002] Operaio edile Specializzato ora	0,220	28,43	6,25	MDO
	(E) [TOS19_RU.M10.001.002] Operaio edile Specializzato ora	0,220	28,43	6,25	MDO
	Sommano euro			28,66	
	Spese Generali 15.00% * (28.66) euro			4,30	
	Sommano euro			32,96	
	Utili Impresa 10% * (32.96) euro			3,30	
	T O T A L E euro / m²			36,26	
Nr. 54 AP.013e	Fornitura e posa in opera di Greypor X30 TK8 RE o similare sp.10cm con finitura Lastra tagliata da blocco detensionata in polistirene espanso sinterizzato con capacità di riflessione della radiazione termica (tipo Greypor® X30 TK8 o similare), controllata e certificata ETICS dal FIW di Monaco di Baviera secondo le linee guida EOTA (ETAG004:2000 e UNI EN 13499:2005), dotata di marchio Ü e di omologazione generale di applicazione Dibt "ai fini della sicurezza costruttiva", marcata CE secondo la UNI EN 13163:2013, e che garantisce le seguenti proprietà: conduttività termica dichiarata a 10°C secondo UNI EN 13163:2013 $\leq 0,030 \text{ W/m}^{\circ}\text{K}$ (misurata secondo la EN 12667) e conduttività termica di progetto $\leq 0,032 \text{ W/m}^{\circ}\text{K}$ secondo DIN 4108-4; resistenza a flessione BS $\geq 150 \text{ kPa}$ (EN 12089); resistenza a trazione perpendicolare alle facce TR $\geq 100 \text{ kPa}$ (EN 826); resistenza a taglio $\geq 75 \text{ kPa}$, modulo di taglio $G \geq 1000 \text{ kPa}$; assorbimento d'acqua per diffusione WD(V) $\leq 5\%$ in volume (EN 12088); assorbimento d'acqua per immersione parziale $W \leq 0,5 \text{ kg/m}^2$; resistenza al passaggio del vapore (μ) 50 (EN 12086 - EN 13163); stabilità dimensionale in condizioni di laboratorio $\leq 0,2\%$; stabilità dimensionale a 70°C per 48h DS (70;-) $\leq 1\%$; classe di reazione al fuoco E secondo la norma EN 13501-1.</p> Il prodotto rispetta i Criteri Ambientali Minimi (CAM) con impiego di materie prime riusate, come disposto dal D.M. Ambiente dell'11 ottobre 2017, con certificazione ICMQ P264. Compreso ogni onere ed accessorio per la posa: tasselli, collanti, paraspigoli/paragocchia, reti coprigiunti, rete andante di armatura in fibra di vetro ecc. Compreso f.p.o di primer tipo RENOVATHERM PRIMER EXTRA o similare e rivestimento coprente di finitura tipo RENOVATHERM PUTZ o similare, colore a scelta DD.LL. Il tutto per dare il lavoro finito a perfetta regola d'arte e certificato. E L E M E N T I: (E) [IM.005b] Greypor X30 TK8 RE o similare Lastra tagliata da blocco detensionata in polistirene espanso sinterizzato con capacità di riflessione della radiazione termica (tipo Greypor® X30 TK8 o similare), controllata e certificata ETICS dal FIW di Monaco di Baviera secondo le linee guida EOTA (ETAG004:2000 e UNI EN 13499:2005), dotata di marchio Ü e di omologazione generale di applicazione Dibt "ai fini della sicurezza costruttiva", marcata CE secondo la UNI EN 13163:2013, e che garantisce le seguenti proprietà: conduttività termica dichiarata a 10°C secondo UNI EN 13163:2013 $\leq 0,030 \text{ W/m}^{\circ}\text{K}$ (misurata secondo la EN 12667) e conduttività termica di progetto $\leq 0,032 \text{ W/m}^{\circ}\text{K}$ secondo DIN 4108-4; resistenza a flessione BS $\geq 150 \text{ kPa}$ (EN 12089); resistenza a trazione perpendicolare alle facce TR $\geq 100 \text{ kPa}$ (EN 826); resistenza a taglio $\geq 75 \text{ kPa}$, modulo di taglio $G \geq 1000 \text{ kPa}$; assorbimento d'acqua per diffusione WD(V) $\leq 5\%$ in volume (EN 12088); assorbimento d'acqua per immersione parziale $W \leq 0,5 \text{ kg/m}^2$;				
	A R I P O R T A R E				

Num.Ord. TARIFFA	DESCRIZIONE DELLE VOCI E DEGLI ELEMENTI	Quantità	I M P O R T I		R.
			unitario	TOTALE	
	R I P O R T O				
	condizioni di laboratorio $\leq 0,2\%$; stabilità dimensionale a 70°C per 48h DS(70;-) $\leq 1\%$; classe resistenza al passaggio del vapore (μ) 50 (EN 12086 - EN 13163); stabilità dimensionale in				
	di reazione al fuoco E secondo la norma EN 13501-1.</p> Il prodotto rispetta i Criteri Ambientali Minimi (CAM) con impiego di materie prime riusate, come disposto dal D.M. Ambiente dell'11 ottobre 2017, con certificazione ICMQ P264. Compreso ogni accessorio per la posa: tasselli, collanti, paraspigoli/paragocchia, reti coprigiunti, rete andante di armatura in fibra di vetro ecc. mc	0,100	85,00	8,50	MT
	(E) [IM.007b] Fondo murale coprente riempitivo ristrutturante a base acril-silossanica, di aspetto opaco, di alta qualità. Prodotto di fondo specifico per la preparazione di supporti nuovi su sistemi d'isolamento termico a cappotto tipo RENOVATHERM PRIMER EXTRA o similare l	0,250	8,60	2,15	MT
	(E) [IM.007a] Rivestimento rasante di sistema cappotto RENOVATHERM PUTZ o similare acril-silossanico strutturato ad effetto intonaco (pronto all'uso), specifico per la tinteggiatura di supporti nuovi su sistemi d'isolamento termico a cappotto. Tecnologia EBT (Encapsulated Biocide Technology). Posato secondo indicazioni produttore al fine di ottenere certificazione circa la resistenza alla formazione di muffa, funghi e alghe. Miscela a base di resina acril-silossanica in dispersione acquosa, inerti di marmo con granulometria da 1,2 e 1,5 mm, pigmenti solidi alla luce e agli alcali e additivi specifici per la protezione del film da alghe e muffe. Applicazione con frattazzo in acciaio e liscio con quello in plastica. l	1,450	7,80	11,31	MT
	(E) [TOS19_RU.M10.001.002] Operaio edile Specializzato ora	0,220	28,43	6,25	MDO
	(E) [TOS19_RU.M10.001.002] Operaio edile Specializzato ora	0,220	28,43	6,25	MDO
	Sommano euro			34,46	
	Spese Generali 15.00% * (34.46) euro			5,17	
	Sommano euro			39,63	
	Utili Impresa 10% * (39.63) euro			3,96	
	T O T A L E euro / m²			43,59	
Nr. 55 AP.013f	Fornitura e posa in opera di Greypor X30 TK8 RE o similare sp.12cm con finitura Lastra tagliata da blocco detensionata in polistirene espanso sinterizzato con capacità di riflessione della radiazione termica (tipo Greypor® X30 TK8 o similare), controllata e certificata ETICS dal FIW di Monaco di Baviera secondo le linee guida EOTA (ETAG004:2000 e UNI EN 13499:2005), dotata di marchio Ü e di omologazione generale di applicazione Dibt "ai fini della sicurezza costruttiva", marcata CE secondo la UNI EN 13163:2013, e che garantisce le seguenti proprietà: conduttività termica dichiarata a 10°C secondo UNI EN 13163:2013 $\leq 0,030$ W/m²K (misurata secondo la EN 12667) e conduttività termica di progetto $\leq 0,032$ W/m²K secondo DIN 4108-4; resistenza a flessione BS ≥ 150 kPa (EN 12089); resistenza a trazione perpendicolare alle facce TR ≥ 100 kPa (EN 826); resistenza a taglio ≥ 75 kPa, modulo di taglio $G \geq 1000$ kPa; assorbimento d'acqua per diffusione WD(V) $\leq 5\%$ in volume (EN 12088); assorbimento d'acqua per immersione parziale $W_{ip} \leq 0,5$ kg/m²; resistenza al passaggio del vapore (μ) 50 (EN 12086 - EN 13163); stabilità dimensionale in condizioni di laboratorio $\leq 0,2\%$; stabilità dimensionale a 70°C per 48h DS (70;-) $\leq 1\%$; classe di reazione al fuoco E secondo la norma EN 13501-1.</p> Il prodotto rispetta i Criteri Ambientali Minimi (CAM) con impiego di materie prime riusate, come disposto dal D.M. Ambiente dell'11 ottobre 2017, con certificazione ICMQ P264. Compreso ogni onere ed accessorio per la posa: tasselli, collanti, paraspigoli/paragocchia, reti coprigiunti, rete andante di armatura in fibra di vetro ecc. Compreso f.p.o di primer tipo RENOVATHERM PRIMER EXTRA o similare e rivestimento coprente di finitura tipo RENOVATHERM PUTZ o similare, colore a scelta DD.LL. Il tutto per dare il lavoro finito a perfetta regola d'arte e certificato. E L E M E N T I: (E) [IM.005b] Greypor X30 TK8 RE o similare Lastra tagliata da blocco detensionata in polistirene espanso sinterizzato con capacità di riflessione della radiazione termica (tipo Greypor® X30 TK8 o similare), controllata e certificata ETICS dal FIW di Monaco di Baviera secondo le linee guida EOTA (ETAG004:2000 e UNI EN 13499:2005), dotata di marchio Ü e di omologazione generale di applicazione Dibt "ai fini della sicurezza costruttiva", marcata CE secondo la UNI EN 13163:2013, e che garantisce le seguenti proprietà: conduttività termica dichiarata a 10°C secondo UNI EN 13163:2013 $\leq 0,030$ W/m²K (misurata secondo la EN 12667) e conduttività termica di progetto $\leq 0,032$ W/m²K secondo DIN 4108-4; resistenza a flessione BS ≥ 150 kPa (EN 12089); resistenza a trazione perpendicolare alle facce TR ≥ 100 kPa (EN 826); resistenza a taglio ≥ 75 kPa, modulo di taglio $G \geq 1000$ kPa; assorbimento d'acqua per diffusione WD(V) $\leq 5\%$ in volume (EN 12088); assorbimento d'acqua per immersione parziale $W_{ip} \leq 0,5$ kg/m²;				
	A R I P O R T A R E				

Num.Ord. TARIFFA	DESCRIZIONE DELLE VOCI E DEGLI ELEMENTI	Quantità	I M P O R T I		R.
			unitario	TOTALE	
	R I P O R T O				
	condizioni di laboratorio $\leq 0,2\%$; stabilità dimensionale a 70°C per 48h DS(70;-) $\leq 1\%$; classe resistenza al passaggio del vapore (μ) 50 (EN 12086 - EN 13163); stabilità dimensionale in				
	di reazione al fuoco E secondo la norma EN 13501-1.</p> Il prodotto rispetta i Criteri Ambientali Minimi (CAM) con impiego di materie prime riusate, come disposto dal D.M. Ambiente dell'11 ottobre 2017, con certificazione ICMQ P264. Compreso ogni accessorio per la posa: tasselli, collanti, paraspigoli/paragocchia, reti coprigiunti, rete andante di armatura in fibra di vetro ecc. mc	0,120	85,00	10,20	MT
	(E) [IM.007b] Fondo murale coprente riempitivo ristrutturante a base acril-silossanica, di aspetto opaco, di alta qualità. Prodotto di fondo specifico per la preparazione di supporti nuovi su sistemi d'isolamento termico a cappotto tipo RENOVATHERM PRIMER EXTRA o similare l	0,250	8,60	2,15	MT
	(E) [IM.007a] Rivestimento rasante di sistema cappotto RENOVATHERM PUTZ o similare acril-silossanico strutturato ad effetto intonaco (pronto all'uso), specifico per la tinteggiatura di supporti nuovi su sistemi d'isolamento termico a cappotto. Tecnologia EBT (Encapsulated Biocide Technology). Posato secondo indicazioni produttore al fine di ottenere certificazione circa la resistenza alla formazione di muffa, funghi e alghe. Miscela a base di resina acril-silossanica in dispersione acquosa, inerti di marmo con granulometria da 1,2 e 1,5 mm, pigmenti solidi alla luce e agli alcali e additivi specifici per la protezione del film da alghe e muffe. Applicazione con frattazzo in acciaio e liscio con quello in plastica. l	1,450	7,80	11,31	MT
	(E) [TOS19_RU.M10.001.002] Operaio edile Specializzato ora	0,220	28,43	6,25	MDO
	(E) [TOS19_RU.M10.001.002] Operaio edile Specializzato ora	0,220	28,43	6,25	MDO
	Sommano euro			36,16	
	Spese Generali 15.00% * (36.16) euro			5,42	
	Sommano euro			41,58	
	Utili Impresa 10% * (41.58) euro			4,16	
	T O T A L E euro / m²			45,74	
Nr. 56 AP.013ff	Fornitura e posa in opera di Greypor X30 TK8 RE o similare sp.12cm CURVATO con finitura Lastra tagliata da blocco detensionata in polistirene espanso sinterizzato con capacità di riflessione della radiazione termica (tipo Greypor® X30 TK8 o similare), controllata e certificata ETICS dal FIW di Monaco di Baviera secondo le linee guida EOTA (ETAG004:2000 e UNI EN 13499:2005), dotata di marchio Ü e di omologazione generale di applicazione Dibt "ai fini della sicurezza costruttiva", marcata CE secondo la UNI EN 13163:2013, e che garantisce le seguenti proprietà: conduttività termica dichiarata a 10°C secondo UNI EN 13163:2013 $\lambda_{D} \leq 0,030 \text{ W/m}^2\text{K}$ (misurata secondo la EN 12667) e conduttività termica di progetto $\lambda_{P} \leq 0,032 \text{ W/m}^2\text{K}$ secondo DIN 4108-4; resistenza a flessione BS $\geq 150 \text{ kPa}$ (EN 12089); resistenza a trazione perpendicolare alle facce TR $\geq 100 \text{ kPa}$ (EN 826); resistenza a taglio $f_{ct} \geq 75 \text{ kPa}$, modulo di taglio $G_{ct} \geq 1000 \text{ kPa}$; assorbimento d'acqua per diffusione WD(V) $\leq 5\%$ in volume (EN 12088); assorbimento d'acqua per immersione parziale $W_{ip} \leq 0,5 \text{ kg/m}^2$; resistenza al passaggio del vapore (μ) 50 (EN 12086 - EN 13163); stabilità dimensionale in condizioni di laboratorio $\leq 0,2\%$; stabilità dimensionale a 70°C per 48h DS (70;-) $\leq 1\%$; classe di reazione al fuoco E secondo la norma EN 13501-1.</p> Il prodotto rispetta i Criteri Ambientali Minimi (CAM) con impiego di materie prime riusate, come disposto dal D.M. Ambiente dell'11 ottobre 2017, con certificazione ICMQ P264. Compreso ogni onere ed accessorio per la posa: tasselli, collanti, paraspigoli/paragocchia, reti coprigiunti, rete andante di armatura in fibra di vetro ecc. Compreso f.p.o di primer tipo RENOVATHERM PRIMER EXTRA o similare e rivestimento coprente di finitura tipo RENOVATHERM PUTZ o similare, colore a scelta DD.LL. Il tutto per dare il lavoro finito a perfetta regola d'arte e certificato. E L E M E N T I: (E) [IM.005bb] Greypor X30 TK8 RE o similare CURVATO Lastra tagliata da blocco detensionata in polistirene espanso sinterizzato con capacità di riflessione della radiazione termica (tipo Greypor® X30 TK8 o similare), controllata e certificata ETICS dal FIW di Monaco di Baviera secondo le linee guida EOTA (ETAG004:2000 e UNI EN 13499:2005), dotata di marchio Ü e di omologazione generale di applicazione Dibt "ai fini della sicurezza costruttiva", marcata CE secondo la UNI EN 13163:2013, e che garantisce le seguenti proprietà: conduttività termica dichiarata a 10°C secondo UNI EN 13163:2013 $\lambda_{D} \leq 0,030 \text{ W/m}^2\text{K}$ (misurata secondo la EN 12667) e conduttività termica di progetto $\lambda_{P} \leq 0,032 \text{ W/m}^2\text{K}$ secondo DIN 4108-4; resistenza a flessione BS $\geq 150 \text{ kPa}$ (EN 12089); resistenza a trazione perpendicolare alle facce TR $\geq 100 \text{ kPa}$ (EN 826); resistenza a taglio $f_{ct} \geq 75 \text{ kPa}$, modulo di taglio $G_{ct} \geq 1000 \text{ kPa}$; assorbimento d'acqua per diffusione WD(V) $\leq 5\%$ in volume				
	A R I P O R T A R E				

Num.Ord. TARIFFA	DESCRIZIONE DELLE VOCI E DEGLI ELEMENTI	Quantità	IMPORTI		R.
			unitario	TOTALE	
	(EN 12088); assorbimento d'acqua per immersione parziale $W_{lp} \leq 0,5 \text{ kg/m}^2$; condizioni di laboratorio $\leq 0,2\%$; stabilità dimensionale a 70°C per 48h DS(70;-) $\leq 1\%$; classe resistenza al passaggio del vapore (μ) 50 (EN 12086 - EN 13163); stabilità dimensionale in				
	di reazione al fuoco E secondo la norma EN 13501-1. Il prodotto rispetta i Criteri Ambientali Minimi (CAM) con impiego di materie prime riusate, come disposto dal D.M. Ambiente dell'11 ottobre 2017, con certificazione ICMQ P264. Compreso ogni accessorio per la posa: tasselli, collanti, paraspigoli/paragocchia, reti coprigiunti, rete andante di armatura in fibra di vetro ecc. mc	0,120	135,00	16,20	MT
	(E) [IM.007b] Fondo murale coprente riempitivo ristrutturante a base acril-silossanica, di aspetto opaco, di alta qualità. Prodotto di fondo specifico per la preparazione di supporti nuovi su sistemi d'isolamento termico a cappotto tipo RENOVATHERM PRIMER EXTRA o similare l	0,250	8,60	2,15	MT
	(E) [IM.007a] Rivestimento rasante di sistema cappotto RENOVATHERM PUTZ o similare acril-silossanico strutturato ad effetto intonaco (pronto all'uso), specifico per la tinteggiatura di supporti nuovi su sistemi d'isolamento termico a cappotto. Tecnologia EBT (Encapsulated Biocide Technology). Posato secondo indicazioni produttore al fine di ottenere certificazione circa la resistenza alla formazione di muffa, funghi e alghe. Miscela a base di resina acril-silossanica in dispersione acquosa, inerti di marmo con granulometria da 1,2 e 1,5 mm, pigmenti solidi alla luce e agli alcali e additivi specifici per la protezione del film da alghe e muffe. Applicazione con frattazzo in acciaio e liscio con quello in plastica. l	1,450	7,80	11,31	MT
	(E) [TOS19_RU.M10.001.002] Operaio edile Specializzato ora	0,220	28,43	6,25	MDO
	(E) [TOS19_RU.M10.001.002] Operaio edile Specializzato ora	0,220	28,43	6,25	MDO
	Sommano euro			42,16	
	Spese Generali 15.00% * (42.16) euro			6,32	
	Sommano euro			48,48	
	Utili Impresa 10% * (48.48) euro			4,85	
	T O T A L E euro / m²			53,33	
Nr. 57 AP.013fff	Fornitura e posa in opera di Greypor X30 TK8 RE o similare sp.12cm Lastra tagliata da blocco detensionata in polistirene espanso sinterizzato con capacità di riflessione della radiazione termica (tipo Greypor® X30 TK8 o similare), controllata e certificata ETICS dal FIW di Monaco di Baviera secondo le linee guida EOTA (ETAG004:2000 e UNI EN 13499:2005), dotata di marchio Ü e di omologazione generale di applicazione Dibt "ai fini della sicurezza costruttiva", marcata CE secondo la UNI EN 13163:2013, e che garantisce le seguenti proprietà: conduttività termica dichiarata a 10°C secondo UNI EN 13163:2013 $\lambda_D \leq 0,030 \text{ W/m}^\circ\text{K}$ (misurata secondo la EN 12667) e conduttività termica di progetto $\lambda_P \leq 0,032 \text{ W/m}^\circ\text{K}$ secondo DIN 4108-4; resistenza a flessione BS $\geq 150 \text{ kPa}$ (EN 12089); resistenza a trazione perpendicolare alle facce TR $\geq 100 \text{ kPa}$ (EN 826); resistenza a taglio $f_k \geq 75 \text{ kPa}$, modulo di taglio $G_m \geq 1000 \text{ kPa}$; assorbimento d'acqua per diffusione WD(V) $\leq 5\%$ in volume (EN 12088); assorbimento d'acqua per immersione parziale $W_{lp} \leq 0,5 \text{ kg/m}^2$; resistenza al passaggio del vapore (μ) 50 (EN 12086 - EN 13163); stabilità dimensionale in condizioni di laboratorio $\leq 0,2\%$; stabilità dimensionale a 70°C per 48h DS (70;-) $\leq 1\%$; classe di reazione al fuoco E secondo la norma EN 13501-1. Il prodotto rispetta i Criteri Ambientali Minimi (CAM) con impiego di materie prime riusate, come disposto dal D.M. Ambiente dell'11 ottobre 2017, con certificazione ICMQ P264. Compreso ogni onere ed accessorio per la posa: tasselli, collanti ecc. Il tutto per dare il lavoro finito a perfetta regola d'arte e certificato. E L E M E N T I: (E) [IM.005b] Greypor X30 TK8 RE o similare Lastra tagliata da blocco detensionata in polistirene espanso sinterizzato con capacità di riflessione della radiazione termica (tipo Greypor® X30 TK8 o similare), controllata e certificata ETICS dal FIW di Monaco di Baviera secondo le linee guida EOTA (ETAG004:2000 e UNI EN 13499:2005), dotata di marchio Ü e di omologazione generale di applicazione Dibt "ai fini della sicurezza costruttiva", marcata CE secondo la UNI EN 13163:2013, e che garantisce le seguenti proprietà: conduttività termica dichiarata a 10°C secondo UNI EN 13163:2013 $\lambda_D \leq 0,030 \text{ W/m}^\circ\text{K}$ (misurata secondo la EN 12667) e conduttività termica di progetto $\lambda_P \leq 0,032 \text{ W/m}^\circ\text{K}$ secondo DIN 4108-4; resistenza a flessione BS $\geq 150 \text{ kPa}$ (EN 12089); resistenza a trazione perpendicolare alle facce TR $\geq 100 \text{ kPa}$ (EN 826); resistenza a taglio $f_k \geq 75 \text{ kPa}$, modulo di taglio $G_m \geq 1000 \text{ kPa}$; assorbimento d'acqua per diffusione WD(V) $\leq 5\%$ in volume (EN 12088); assorbimento d'acqua per immersione parziale $W_{lp} \leq 0,5 \text{ kg/m}^2$; condizioni di laboratorio $\leq 0,2\%$; stabilità dimensionale a 70°C per 48h DS(70;-) $\leq 1\%$; classe resistenza al passaggio del vapore (μ) 50 (EN 12086 - EN 13163); stabilità dimensionale in				
	A R I P O R T A R E				

Num.Ord. TARIFFA	DESCRIZIONE DELLE VOCI E DEGLI ELEMENTI	Quantità	I M P O R T I		R.
			unitario	TOTALE	
	R I P O R T O				
	di reazione al fuoco E secondo la norma EN 13501-1.</p> Il prodotto rispetta i Criteri Ambientali Minimi (CAM) con impiego di materie prime riusate, come disposto dal D.M. Ambiente dell'11 ottobre 2017, con certificazione ICMQ P264. Compreso ogni accessorio per la posa: tasselli, collanti, paraspigoli/paragocchia, reti coprigiunti, rete andante di armatura in fibra di vetro ecc. mc	0,120	85,00	10,20	MT
	(E) [TOS19_RU.M10.001.002] Operaio edile Specializzato ora	0,030	28,43	0,85	MDO
	(E) [TOS19_RU.M10.001.002] Operaio edile Specializzato ora	0,030	28,43	0,85	MDO
	Sommano euro			11,90	
	Spese Generali 15.00% * (11.90) euro			1,79	
	Sommano euro			13,69	
	Utili Impresa 10% * (13.69) euro			1,37	
	T O T A L E euro / m²			15,06	
Nr. 58 AP.013g	<p>Fornitura e posa in opera di Greypor X30 TK8 RE o similare sp.14cm</p> <p>Lastra tagliata da blocco detensionata in polistirene espanso sinterizzato con capacità di riflessione della radiazione termica (tipo Greypor® X30 TK8 o similare), controllata e certificata ETICS dal FIW di Monaco di Baviera secondo le linee guida EOTA (ETAG004:2000 e UNI EN 13499:2005), dotata di marchio Ü e di omologazione generale di applicazione Dibt "ai fini della sicurezza costruttiva", marcata CE secondo la UNI EN 13163:2013, e che garantisce le seguenti proprietà: conduttività termica dichiarata a 10°C secondo UNI EN 13163:2013 <math>\lambda <sub>D</sub> <sub>0,030</sub> W/m²K (misurata secondo la EN 12667) e conduttività termica di progetto <math>\lambda <sub>P</sub> <sub>0,032</sub> W/m²K secondo DIN 4108-4; resistenza a flessione BS ≥ 150 kPa (EN 12089); resistenza a trazione perpendicolare alle facce TR ≥ 100 kPa (EN 826); resistenza a taglio $f <sub>k</sub> \geq 75$ kPa, modulo di taglio $G <sub>m</sub> \geq 1000$ kPa; assorbimento d'acqua per diffusione WD(V) $\leq 5\%$ in volume (EN 12088); assorbimento d'acqua per immersione parziale $W <sub>lp</sub> \leq 0,5$ kg/m²; resistenza al passaggio del vapore (μ) 50 (EN 12086 - EN 13163); stabilità dimensionale in condizioni di laboratorio $\leq 0,2\%$; stabilità dimensionale a 70°C per 48h DS (70;-) $\leq 1\%$; classe di reazione al fuoco E secondo la norma EN 13501-1.</p> Il prodotto rispetta i Criteri Ambientali Minimi (CAM) con impiego di materie prime riusate, come disposto dal D.M. Ambiente dell'11 ottobre 2017, con certificazione ICMQ P264. Compreso ogni onere ed accessorio per la posa: tasselli, collanti ecc. Il tutto per dare il lavoro finito a perfetta regola d'arte e certificato.</math></math></p> <p>E L E M E N T I:</p> <p>(E) [IM.005b] Greypor X30 TK8 RE o similare</p> <p>Lastra tagliata da blocco detensionata in polistirene espanso sinterizzato con capacità di riflessione della radiazione termica (tipo Greypor® X30 TK8 o similare), controllata e certificata ETICS dal FIW di Monaco di Baviera secondo le linee guida EOTA (ETAG004:2000 e UNI EN 13499:2005), dotata di marchio Ü e di omologazione generale di applicazione Dibt "ai fini della sicurezza costruttiva", marcata CE secondo la UNI EN 13163:2013, e che garantisce le seguenti proprietà: conduttività termica dichiarata a 10°C secondo UNI EN 13163:2013 <math>\lambda <sub>D</sub> <sub>0,030</sub> W/m²K (misurata secondo la EN 12667) e conduttività termica di progetto <math>\lambda <sub>P</sub> <sub>0,032</sub> W/m²K secondo DIN 4108-4; resistenza a flessione BS ≥ 150 kPa (EN 12089); resistenza a trazione perpendicolare alle facce TR ≥ 100 kPa (EN 826); resistenza a taglio $f <sub>k</sub> \geq 75$ kPa, modulo di taglio $G <sub>m</sub> \geq 1000$ kPa; assorbimento d'acqua per diffusione WD(V) $\leq 5\%$ in volume (EN 12088); assorbimento d'acqua per immersione parziale $W <sub>lp</sub> \leq 0,5$ kg/m²;</math></math></p> <p>condizioni di laboratorio $\leq 0,2\%$; stabilità dimensionale a 70°C per 48h DS(70;-) $\leq 1\%$; classe resistenza al passaggio del vapore (μ) 50 (EN 12086 - EN 13163); stabilità dimensionale in</p> <p>di reazione al fuoco E secondo la norma EN 13501-1.</p> Il prodotto rispetta i Criteri Ambientali Minimi (CAM) con impiego di materie prime riusate, come disposto dal D.M. Ambiente dell'11 ottobre 2017, con certificazione ICMQ P264. Compreso ogni accessorio per la posa: tasselli, collanti, paraspigoli/paragocchia, reti coprigiunti, rete andante di armatura in fibra di vetro ecc. mc</p>	0,140	85,00	11,90	MT
	(E) [TOS19_RU.M10.001.002] Operaio edile Specializzato ora	0,030	28,43	0,85	MDO
	(E) [TOS19_RU.M10.001.002] Operaio edile Specializzato ora	0,030	28,43	0,85	MDO
	(E) [TOS19_RU.M10.001.004] Operaio edile Comune ora	0,030	23,78	0,71	MDO
	Sommano euro			14,31	
	Spese Generali 15.00% * (14.31) euro			2,15	
	Sommano euro			16,46	
	Utili Impresa 10% * (16.46) euro			1,65	
	A R I P O R T A R E				

Num.Ord. TARIFFA	DESCRIZIONE DELLE VOCI E DEGLI ELEMENTI	Quantità	IMPORTI		R.
			unitario	TOTALE	
	R I P O R T O				
	T O T A L E euro / m²			18,11	
Nr. 59 AP.013h	<p>Fornitura e posa in opera di Greydur® Smart o similare sp.6cm con finitura</p> <p>Lastra stampata in polistirene espanso sinterizzato con basso assorbimento di umidità (tipo Greydur® Smart o similare). La superficie esterna è totalmente goffrata, con profondità maggiore lungo il perimetro, dotata di tagli verticali rompi-tratta di passo 10 cm, superficie interna goffrata nel perimetro ed in 6 punti interni, per almeno il 41% della superficie totale. La lastra, marcata CE secondo la UNI EN 13163, garantisce le seguenti proprietà: conduttività termica dichiarata a 10°C secondo UNI EN 13163:2013 $D 0,030 \text{ W/m}^2\text{K}$ (misurata secondo la EN 12667) e conduttività termica di progetto $P 0,032 \text{ W/m}^2\text{K}$ secondo DIN 4108-4; resistenza a flessione $BS \geq 200 \text{ kPa}$ (EN 12089); resistenza a trazione perpendicolare alle facce $TR \geq 200 \text{ kPa}$ (EN 1607); resistenza a compressione al 10% della deformazione $CS \geq 150 \text{ kPa}$ (EN 826); carico permanente limite con deformazione del 2% dopo 50 anni $CC(2/1,5/50) \geq 45 \text{ kPa}$ (EN 1606); resistenza a taglio $f_k \geq 150 \text{ kPa}$ (EN 12090), modulo di taglio $G_m > 4000 \text{ kPa}$ (EN 12090); assorbimento d'acqua per immersione totale a 28 giorni $WL(T) \leq 0,5\%$ in volume (EN 12087); assorbimento d'acqua per diffusione $WD(V) \leq 3\%$ in volume (EN 12088); assorbimento d'acqua per immersione parziale $W_{lp} < 0,2 \text{ kg/m}^2$ (EN 1609); resistenza al passaggio del vapore (μ) 70 (EN 12086 - EN 13163); stabilità dimensionale in condizioni di laboratorio $\leq 0,2\%$ (EN 1603); stabilità dimensionale a 70 °C $DS(70,-) \leq 1\%$ (EN 1604); Classe di reazione al fuoco E secondo la norma EN 13501-1.</p> <p>Compreso ogni onere ed accessorio per la posa: tasselli, collanti, paraspigoli/paragocchia, reti coprigiunti, rete andante di armatura in fibra di vetro ecc. Compreso f.p.o di primer tipo RENOVATHERM PRIMER EXTRA o similare e rivestimento coprente di finitura tipo RENOVATHERM PUTZ o similare, colore a scelta DD.LL. Il tutto per dare il lavoro finito a perfetta regola d'arte e certificato.</p> <p>E L E M E N T I:</p> <p>(E) [IM.005c] Greydur® Smart o similare</p> <p>Lastra stampata in polistirene espanso sinterizzato con basso assorbimento di umidità (tipo Greydur® Smart o similare). La superficie esterna è totalmente goffrata, con profondità maggiore lungo il perimetro, dotata di tagli verticali rompi-tratta di passo 10 cm, superficie interna goffrata nel perimetro ed in 6 punti interni, per almeno il 41% della superficie totale. La lastra, marcata CE secondo la UNI EN 13163, garantisce le seguenti proprietà: conduttività termica dichiarata a 10°C secondo UNI EN 13163:2013 $D 0,030 \text{ W/m}^2\text{K}$ (misurata secondo la EN 12667) e conduttività termica di progetto $P 0,032 \text{ W/m}^2\text{K}$ secondo DIN 4108-4; resistenza a flessione $BS \geq 200 \text{ kPa}$ (EN 12089); resistenza a trazione perpendicolare alle facce $TR \geq 200 \text{ kPa}$ (EN 1607); resistenza a compressione al 10% della deformazione $CS \geq 1,5/50) \geq 45 \text{ kPa}$ (EN 1606); resistenza a taglio $f_{rk} \geq 150 \text{ kPa}$ (EN 12090), modulo di taglio 150 kPa (EN 826); carico permanente limite con deformazione del 2% dopo 50 anni $CC(2/ \leq 0,5\%$ in volume (EN 12087); assorbimento d'acqua per diffusione $WD(V) \leq 3\%$ in volume $G_m > 4000 \text{ kPa}$ (EN 12090); assorbimento d'acqua per immersione totale a 28 giorni $WL(T)$ (EN 12088); assorbimento d'acqua per immersione parziale $W_{lp} < 0,2 \text{ kg/m}^2$ (EN 1609); condizioni di laboratorio $\leq 0,2\%$ (EN 1603); stabilità dimensionale a 70 °C $DS(70,-) \leq 1\%$ resistenza al passaggio del vapore (μ) 70 (EN 12086 - EN 13163); stabilità dimensionale in (EN 1604); Classe di reazione al fuoco E secondo la norma EN 13501-1. Compreso ogni accessorio per la posa: tasselli, collanti, paraspigoli/paragocchia, reti coprigiunti, rete andante di armatura in fibra di vetro ecc. mc</p> <p>(E) [IM.007b] Fondo murale coprente riempitivo ristrutturante a base acril-silossanica, di aspetto opaco, di alta qualità. Prodotto di fondo specifico per la preparazione di supporti nuovi su sistemi d'isolamento termico a cappotto tipo RENOVATHERM PRIMER EXTRA o similare l</p> <p>(E) [IM.007a] Rivestimento rasante di sistema cappotto RENOVATHERM PUTZ o similare acril-silossanico strutturato ad effetto intonaco (pronto all'uso), specifico per la tinteggiatura di supporti nuovi su sistemi d'isolamento termico a cappotto. Tecnologia EBT (Encapsulated Biocide Technology). Posato secondo indicazioni produttore al fine di ottenere certificazione circa la resistenza alla formazione di muffa, funghi e alghe. Miscela a base di resina acril-silossanica in dispersione acquosa, inerti di marmo con granulometria da 1,2 e 1,5 mm, pigmenti solidi alla luce e agli alcali e additivi specifici per la protezione del film da alghe e muffe. Applicazione con frattazzo in acciaio e liscio con quello in plastica. l</p> <p>(E) [TOS19_RU.M10.001.002] Operaio edile Specializzato ora</p> <p>(E) [TOS19_RU.M10.001.002] Operaio edile Specializzato ora</p>				
		0,060	90,00	5,40	MT
		0,250	8,60	2,15	MT
		1,450	7,80	11,31	MT
		0,220	28,43	6,25	MDO
		0,220	28,43	6,25	MDO
	Sommano euro			31,36	
	Spese Generali 15.00% * (31.36) euro			4,70	
	Sommano euro			36,06	
	Utili Impresa 10% * (36.06) euro			3,61	
	A R I P O R T A R E			39,67	

Num.Ord. TARIFFA	DESCRIZIONE DELLE VOCI E DEGLI ELEMENTI	Quantità	IMPORTI		R.
			unitario	TOTALE	
	R I P O R T O			39,67	
	T O T A L E euro / m²			39,67	
Nr. 60 AP.013i	<p>Fornitura e posa in opera di Greydur® Smart o similare sp.10cm con finitura</p> <p>Lastra stampata in polistirene espanso sinterizzato con basso assorbimento di umidità (tipo Greydur® Smart o similare). La superficie esterna è totalmente gofrata, con profondità maggiore lungo il perimetro, dotata di tagli verticali rompi-tratta di passo 10 cm, superficie interna gofrata nel perimetro ed in 6 punti interni, per almeno il 41% della superficie totale. La lastra, marcata CE secondo la UNI EN 13163, garantisce le seguenti proprietà: conduttività termica dichiarata a 10°C secondo UNI EN 13163:2013 $D \leq 0,030 \text{ W/m}^2\text{K}$ (misurata secondo la EN 12667) e conduttività termica di progetto $P \leq 0,032 \text{ W/m}^2\text{K}$ secondo DIN 4108-4; resistenza a flessione $BS \geq 200 \text{ kPa}$ (EN 12089); resistenza a trazione perpendicolare alle facce $TR \geq 200 \text{ kPa}$ (EN 1607); resistenza a compressione al 10% della deformazione $CS \geq 150 \text{ kPa}$ (EN 826); carico permanente limite con deformazione del 2% dopo 50 anni $CC(2/1,5/50) \geq 45 \text{ kPa}$ (EN 1606); resistenza a taglio $f_k \geq 150 \text{ kPa}$ (EN 12090), modulo di taglio $G_m > 4000 \text{ kPa}$ (EN 12090); assorbimento d'acqua per immersione totale a 28 giorni $WL(T) \leq 0,5\%$ in volume (EN 12087); assorbimento d'acqua per diffusione $WD(V) \leq 3\%$ in volume (EN 12088); assorbimento d'acqua per immersione parziale $Wlp < 0,2 \text{ kg/m}^2$ (EN 1609); resistenza al passaggio del vapore (μ) 70 (EN 12086 - EN 13163); stabilità dimensionale in condizioni di laboratorio $\leq 0,2\%$ (EN 1603); stabilità dimensionale a 70 °C DS(70,-) $\leq 1\%$ (EN 1604); Classe di reazione al fuoco E secondo la norma EN 13501-1.</p> <p>Compreso ogni onere ed accessorio per la posa: tasselli, collanti, paraspigoli/paragocchia, reti coprigiunti, rete andante di armatura in fibra di vetro ecc. Compreso f.p.o di primer tipo RENOVATHERM PRIMER EXTRA o similare e rivestimento coprente di finitura tipo RENOVATHERM PUTZ o similare, colore a scelta DD.LL. Il tutto per dare il lavoro finito a perfetta regola d'arte e certificato.</p> <p>E L E M E N T I:</p> <p>(E) [IM.005c] Greydur® Smart o similare</p> <p>Lastra stampata in polistirene espanso sinterizzato con basso assorbimento di umidità (tipo Greydur® Smart o similare). La superficie esterna è totalmente gofrata, con profondità maggiore lungo il perimetro, dotata di tagli verticali rompi-tratta di passo 10 cm, superficie interna gofrata nel perimetro ed in 6 punti interni, per almeno il 41% della superficie totale. La lastra, marcata CE secondo la UNI EN 13163, garantisce le seguenti proprietà: conduttività termica dichiarata a 10°C secondo UNI EN 13163:2013 $D \leq 0,030 \text{ W/m}^2\text{K}$ (misurata secondo la EN 12667) e conduttività termica di progetto $P \leq 0,032 \text{ W/m}^2\text{K}$ secondo DIN 4108-4; resistenza a flessione $BS \geq 200 \text{ kPa}$ (EN 12089); resistenza a trazione perpendicolare alle facce $TR \geq 200 \text{ kPa}$ (EN 1607); resistenza a compressione al 10% della deformazione $CS \geq 150 \text{ kPa}$ (EN 826); carico permanente limite con deformazione del 2% dopo 50 anni $CC(2/1,5/50) \geq 45 \text{ kPa}$ (EN 1606); resistenza a taglio $f_k \geq 150 \text{ kPa}$ (EN 12090), modulo di taglio $G_m > 4000 \text{ kPa}$ (EN 12090); assorbimento d'acqua per diffusione $WD(V) \leq 3\%$ in volume (EN 12088); assorbimento d'acqua per immersione totale a 28 giorni $WL(T) \leq 0,5\%$ in volume (EN 12087); assorbimento d'acqua per immersione parziale $Wlp < 0,2 \text{ kg/m}^2$ (EN 1609); resistenza al passaggio del vapore (μ) 70 (EN 12086 - EN 13163); stabilità dimensionale in condizioni di laboratorio $\leq 0,2\%$ (EN 1603); stabilità dimensionale a 70 °C DS(70,-) $\leq 1\%$ (EN 1604); Classe di reazione al fuoco E secondo la norma EN 13501-1. Compreso ogni accessorio per la posa: tasselli, collanti, paraspigoli/paragocchia, reti coprigiunti, rete andante di armatura in fibra di vetro ecc. mc</p> <p>(E) [IM.007b] Fondo murale coprente riempitivo ristrutturante a base acril-silossanica, di aspetto opaco, di alta qualità. Prodotto di fondo specifico per la preparazione di supporti nuovi su sistemi d'isolamento termico a cappotto tipo RENOVATHERM PRIMER EXTRA o similare l</p> <p>(E) [IM.007a] Rivestimento rasante di sistema cappotto RENOVATHERM PUTZ o similare acril-silossanico strutturato ad effetto intonaco (pronto all'uso), specifico per la tinteggiatura di supporti nuovi su sistemi d'isolamento termico a cappotto. Tecnologia EBT (Encapsulated Biocide Technology). Posato secondo indicazioni produttore al fine di ottenere certificazione circa la resistenza alla formazione di muffa, funghi e alghe. Miscela a base di resina acril-silossanica in dispersione acquosa, inerti di marmo con granulometria da 1,2 e 1,5 mm, pigmenti solidi alla luce e agli alcali e additivi specifici per la protezione del film da alghe e muffe. Applicazione con frattazzo in acciaio e liscio con quello in plastica. l</p> <p>(E) [TOS19_RU.M10.001.002] Operaio edile Specializzato ora</p> <p>(E) [TOS19_RU.M10.001.002] Operaio edile Specializzato ora</p> <p>Sommano euro</p> <p>Spese Generali 15.00% * (34.96) euro</p> <p>Sommano euro</p>	0,100	90,00	9,00	MT
		0,250	8,60	2,15	MT
		1,450	7,80	11,31	MT
		0,220	28,43	6,25	MDO
		0,220	28,43	6,25	MDO
				34,96	
				5,24	
				40,20	
	A R I P O R T A R E			40,20	

Num.Ord. TARIFFA	DESCRIZIONE DELLE VOCI E DEGLI ELEMENTI	Quantità	I M P O R T I		R.
			unitario	TOTALE	
	R I P O R T O			40,20	
	Utili Impresa 10% * (40.20) euro			4,02	
	T O T A L E euro / m²			44,22	
Nr. 61 AP.0131	<p>Fornitura e posa in opera di Greydur® Smart o similare sp.12cm con finitura</p> <p>Lastra stampata in polistirene espanso sinterizzato con basso assorbimento di umidità (tipo Greydur® Smart o similare). La superficie esterna è totalmente gofrata, con profondità maggiore lungo il perimetro, dotata di tagli verticali rompi-tratta di passo 10 cm, superficie interna gofrata nel perimetro ed in 6 punti interni, per almeno il 41% della superficie totale. La lastra, marcata CE secondo la UNI EN 13163, garantisce le seguenti proprietà: conduttività termica dichiarata a 10°C secondo UNI EN 13163:2013 $D \leq 0,030 \text{ W/m}^2\text{K}$ (misurata secondo la EN 12667) e conduttività termica di progetto $P \leq 0,032 \text{ W/m}^2\text{K}$ secondo DIN 4108-4; resistenza a flessione $BS \geq 200 \text{ kPa}$ (EN 12089); resistenza a trazione perpendicolare alle facce $TR \geq 200 \text{ kPa}$ (EN 1607); resistenza a compressione al 10% della deformazione $CS \geq 150 \text{ kPa}$ (EN 826); carico permanente limite con deformazione del 2% dopo 50 anni $CC(2/1,5/50) \geq 45 \text{ kPa}$ (EN 1606); resistenza a taglio $f_k \geq 150 \text{ kPa}$ (EN 12090), modulo di taglio $G_m > 4000 \text{ kPa}$ (EN 12090); assorbimento d'acqua per immersione totale a 28 giorni $WL(T) \leq 0,5\%$ in volume (EN 12087); assorbimento d'acqua per diffusione $WD(V) \leq 3\%$ in volume (EN 12088); assorbimento d'acqua per immersione parziale $Wlp < 0,2 \text{ kg/m}^2$ (EN 1609); resistenza al passaggio del vapore (μ) 70 (EN 12086 - EN 13163); stabilità dimensionale in condizioni di laboratorio $\leq 0,2\%$ (EN 1603); stabilità dimensionale a 70 °C DS(70,-) $\leq 1\%$ (EN 1604); Classe di reazione al fuoco E secondo la norma EN 13501-1.</p> <p>Compreso ogni onere ed accessorio per la posa: tasselli, collanti, paraspigoli/paragocchia, reti coprigiunti, rete andante di armatura in fibra di vetro ecc. Compreso f.p.o di primer tipo RENOVATHERM PRIMER EXTRA o similare e rivestimento coprente di finitura tipo RENOVATHERM PUTZ o similare, colore a scelta DD.LL. Il tutto per dare il lavoro finito a perfetta regola d'arte e certificato.</p> <p>E L E M E N T I:</p> <p>(E) [IM.005c] Greydur® Smart o similare</p> <p>Lastra stampata in polistirene espanso sinterizzato con basso assorbimento di umidità (tipo Greydur® Smart o similare). La superficie esterna è totalmente gofrata, con profondità maggiore lungo il perimetro, dotata di tagli verticali rompi-tratta di passo 10 cm, superficie interna gofrata nel perimetro ed in 6 punti interni, per almeno il 41% della superficie totale. La lastra, marcata CE secondo la UNI EN 13163, garantisce le seguenti proprietà: conduttività termica dichiarata a 10°C secondo UNI EN 13163:2013 $D \leq 0,030 \text{ W/m}^2\text{K}$ (misurata secondo la EN 12667) e conduttività termica di progetto $P \leq 0,032 \text{ W/m}^2\text{K}$ secondo DIN 4108-4; resistenza a flessione $BS \geq 200 \text{ kPa}$ (EN 12089); resistenza a trazione perpendicolare alle facce $TR \geq 200 \text{ kPa}$ (EN 1607); resistenza a compressione al 10% della deformazione $CS \geq 150 \text{ kPa}$ (EN 826); carico permanente limite con deformazione del 2% dopo 50 anni $CC(2/1,5/50) \geq 45 \text{ kPa}$ (EN 1606); resistenza a taglio $f_{rk} \geq 150 \text{ kPa}$ (EN 12090), modulo di taglio $G_m > 4000 \text{ kPa}$ (EN 12090); assorbimento d'acqua per immersione totale a 28 giorni $WL(T) \leq 0,5\%$ in volume (EN 12087); assorbimento d'acqua per diffusione $WD(V) \leq 3\%$ in volume (EN 12088); assorbimento d'acqua per immersione parziale $Wlp < 0,2 \text{ kg/m}^2$ (EN 1609); resistenza al passaggio del vapore (μ) 70 (EN 12086 - EN 13163); stabilità dimensionale in condizioni di laboratorio $\leq 0,2\%$ (EN 1603); stabilità dimensionale a 70 °C DS(70,-) $\leq 1\%$ (EN 1604); Classe di reazione al fuoco E secondo la norma EN 13501-1. Compreso ogni accessorio per la posa: tasselli, collanti, paraspigoli/paragocchia, reti coprigiunti, rete andante di armatura in fibra di vetro ecc. mc</p> <p>(E) [IM.007b] Fondo murale coprente riempitivo ristrutturante a base acril-silossanica, di aspetto opaco, di alta qualità. Prodotto di fondo specifico per la preparazione di supporti nuovi su sistemi d'isolamento termico a cappotto tipo RENOVATHERM PRIMER EXTRA o similare l</p> <p>(E) [IM.007a] Rivestimento rasante di sistema cappotto RENOVATHERM PUTZ o similare acril-silossanico strutturato ad effetto intonaco (pronto all'uso), specifico per la tinteggiatura di supporti nuovi su sistemi d'isolamento termico a cappotto. Tecnologia EBT (Encapsulated Biocide Technology). Posato secondo indicazioni produttore al fine di ottenere certificazione circa la resistenza alla formazione di muffa, funghi e alghe. Miscela a base di resina acril-silossanica in dispersione acquosa, inerti di marmo con granulometria da 1,2 e 1,5 mm, pigmenti solidi alla luce e agli alcali e additivi specifici per la protezione del film da alghe e muffe. Applicazione con frattazzo in acciaio e lisciato con quello in plastica. l</p> <p>(E) [TOS19_RU.M10.001.002] Operaio edile Specializzato ora</p> <p>(E) [TOS19_RU.M10.001.002] Operaio edile Specializzato ora</p> <p>Sommano euro</p> <p>Spese Generali 15.00% * (36.76) euro</p>	0,120	90,00	10,80	MT
		0,250	8,60	2,15	MT
		1,450	7,80	11,31	MT
		0,220	28,43	6,25	MDO
		0,220	28,43	6,25	MDO
				36,76	
				5,51	
	A R I P O R T A R E			42,27	

Num.Ord. TARIFFA	DESCRIZIONE DELLE VOCI E DEGLI ELEMENTI	Quantità	IMPORTI		R.
			unitario	TOTALE	
	R I P O R T O			42,27	
	Sommano euro			42,27	
	Utili Impresa 10% * (42.27) euro			4,23	
	T O T A L E euro / m²			46,50	
Nr. 62 AP.013II	<p>Fornitura e posa in opera di Greydur® Smart o similare sp.12cm CURVATO con finitura</p> <p>Lastra stampata in polistirene espanso sinterizzato con basso assorbimento di umidità (tipo Greydur® Smart o similare). La superficie esterna è totalmente goffrata, con profondità maggiore lungo il perimetro, dotata di tagli verticali rompi-tratta di passo 10 cm, superficie interna goffrata nel perimetro ed in 6 punti interni, per almeno il 41% della superficie totale. La lastra, marcata CE secondo la UNI EN 13163, garantisce le seguenti proprietà: conduttività termica dichiarata a 10°C secondo UNI EN 13163:2013 $D 0,030 \text{ W/m}^2\text{K}$ (misurata secondo la EN 12667) e conduttività termica di progetto $P 0,032 \text{ W/m}^2\text{K}$ secondo DIN 4108-4; resistenza a flessione $BS \geq 200 \text{ kPa}$ (EN 12089); resistenza a trazione perpendicolare alle facce $TR \geq 200 \text{ kPa}$ (EN 1607); resistenza a compressione al 10% della deformazione $CS \geq 150 \text{ kPa}$ (EN 826); carico permanente limite con deformazione del 2% dopo 50 anni $CC(2/1,5/50) \geq 45 \text{ kPa}$ (EN 1606); resistenza a taglio $f_k \geq 150 \text{ kPa}$ (EN 12090), modulo di taglio $G_m > 4000 \text{ kPa}$ (EN 12090); assorbimento d'acqua per immersione totale a 28 giorni $WL(T) \leq 0,5\%$ in volume (EN 12087); assorbimento d'acqua per diffusione $WD(V) \leq 3\%$ in volume (EN 12088); assorbimento d'acqua per immersione parziale $Wlp < 0,2 \text{ kg/m}^2$ (EN 1609); resistenza al passaggio del vapore (μ) 70 (EN 12086 - EN 13163); stabilità dimensionale in condizioni di laboratorio $\leq 0,2\%$ (EN 1603); stabilità dimensionale a 70 °C $DS(70,-) \leq 1\%$ (EN 1604); Classe di reazione al fuoco E secondo la norma EN 13501-1.</p> <p>Compreso ogni onere ed accessorio per la posa: tasselli, collanti, paraspigoli/paragocchia, reti coprigiunti, rete andante di armatura in fibra di vetro ecc. Compreso f.p.o di primer tipo RENOVATHERM PRIMER EXTRA o similare e rivestimento coprente di finitura tipo RENOVATHERM PUTZ o similare, colore a scelta DD.LL. Il tutto per dare il lavoro finito a perfetta regola d'arte e certificato.</p> <p>E L E M E N T I:</p> <p>(E) [IM.005cc] Greydur® Smart o similare CURVATO</p> <p>Lastra stampata in polistirene espanso sinterizzato con basso assorbimento di umidità (tipo Greydur® Smart o similare). La superficie esterna è totalmente goffrata, con profondità maggiore lungo il perimetro, dotata di tagli verticali rompi-tratta di passo 10 cm, superficie interna goffrata nel perimetro ed in 6 punti interni, per almeno il 41% della superficie totale. La lastra, marcata CE secondo la UNI EN 13163, garantisce le seguenti proprietà: conduttività termica dichiarata a 10°C secondo UNI EN 13163:2013 $D 0,030 \text{ W/m}^2\text{K}$ (misurata secondo la EN 12667) e conduttività termica di progetto $P 0,032 \text{ W/m}^2\text{K}$ secondo DIN 4108-4; resistenza a flessione $BS \geq 200 \text{ kPa}$ (EN 12089); resistenza a trazione perpendicolare alle facce $TR \geq 200 \text{ kPa}$ (EN 1607); resistenza a compressione al 10% della deformazione $CS \geq 150 \text{ kPa}$ (EN 826); carico permanente limite con deformazione del 2% dopo 50 anni $CC(2/1,5/50) \geq 45 \text{ kPa}$ (EN 1606); resistenza a taglio $f_k \geq 150 \text{ kPa}$ (EN 12090), modulo di taglio $G_m > 4000 \text{ kPa}$ (EN 12090); assorbimento d'acqua per immersione totale a 28 giorni $WL(T) \leq 0,5\%$ in volume (EN 12087); assorbimento d'acqua per diffusione $WD(V) \leq 3\%$ in volume (EN 12088); assorbimento d'acqua per immersione parziale $Wlp < 0,2 \text{ kg/m}^2$ (EN 1609); resistenza al passaggio del vapore (μ) 70 (EN 12086 - EN 13163); stabilità dimensionale in condizioni di laboratorio $\leq 0,2\%$ (EN 1603); stabilità dimensionale a 70 °C $DS(70,-) \leq 1\%$ (EN 1604); Classe di reazione al fuoco E secondo la norma EN 13501-1. Compreso ogni accessorio per la posa: tasselli, collanti, paraspigoli/paragocchia, reti coprigiunti, rete andante di armatura in fibra di vetro ecc. mc</p> <p>(E) [IM.007b] Fondo murale coprente riempitivo ristrutturante a base acril-silossanica, di aspetto opaco, di alta qualità. Prodotto di fondo specifico per la preparazione di supporti nuovi su sistemi d'isolamento termico a cappotto tipo RENOVATHERM PRIMER EXTRA o similare l</p> <p>(E) [IM.007a] Rivestimento rasante di sistema cappotto RENOVATHERM PUTZ o similare acril-silossanico strutturato ad effetto intonaco (pronto all'uso), specifico per la tinteggiatura di supporti nuovi su sistemi d'isolamento termico a cappotto. Tecnologia EBT (Encapsulated Biocide Technology). Posato secondo indicazioni produttore al fine di ottenere certificazione circa la resistenza alla formazione di muffa, funghi e alghe. Miscela a base di resina acril-silossanica in dispersione acquosa, inerti di marmo con granulometria da 1,2 e 1,5 mm, pigmenti solidi alla luce e agli alcali e additivi specifici per la protezione del film da alghe e muffe. Applicazione con frattazzo in acciaio e liscio con quello in plastica. l</p> <p>(E) [TOS19_RU.M10.001.002] Operaio edile Specializzato ora</p> <p>(E) [TOS19_RU.M10.001.002] Operaio edile Specializzato ora</p> <p>Sommano euro</p>	0,120	140,00	16,80	MT
		0,250	8,60	2,15	MT
		1,450	7,80	11,31	MT
		0,220	28,43	6,25	MDO
		0,220	28,43	6,25	MDO
	Sommano euro			42,76	
	A R I P O R T A R E			42,76	

Num.Ord. TARIFFA	DESCRIZIONE DELLE VOCI E DEGLI ELEMENTI	Quantità	IMPORTI		R.
			unitario	TOTALE	
	R I P O R T O			42,76	
	Spese Generali 15.00% * (42.76) euro			6,41	
	Sommano euro			49,17	
	Utili Impresa 10% * (49.17) euro			4,92	
	T O T A L E euro / m²			54,09	
Nr. 63 AP.014	Fornitura e posa in opera di STIFERITE GTE o similare sp.8cm Pannello sandwich costituito da un componente isolante in schiuma polyiso, espansa senza l'impiego di CFC o HCFC, rivestito su entrambe le facce con un rivestimento multistrato a base di alluminio (STIFERITE GTE o similare), avente Resistenza Termica Dichiarata: RD= 3.64 m2K/W (EN 13165 Annessi A e C). Spessore 80mm. Compreso ogni onere ed accessorio per la posa: tasselli, collanti ecc. Il tutto per dare il lavoro finito a perfetta regola d'arte e certificato. E L E M E N T I: (E) [IM.006] STIFERITE GTE sp.8cm Pannello sandwich costituito da un componente isolante in schiuma polyiso, espansa senza l'impiego di CFC o HCFC, rivestito su entrambe le facce con un rivestimento multistrato a base di alluminio (STIFERITE GTE o similare), avente Resistenza Termica Dichiarata: RD= 3.64 m2K/W (EN 13165 Annessi A e C). Spessore 80mm. Compreso ogni accessorio per la posa: tasselli, collanti ecc. mq (E) [TOS19_RU.M10.001.002] Operaio edile Specializzato ora (E) [TOS19_RU.M10.001.002] Operaio edile Specializzato ora (E) [TOS19_RU.M10.001.004] Operaio edile Comune ora	1,000 0,030 0,030 0,030	13,85 28,43 28,43 23,78	13,85 0,85 0,85 0,71	MT MDO MDO MDO
	Sommano euro			16,26	
	Spese Generali 15.00% * (16.26) euro			2,44	
	Sommano euro			18,70	
	Utili Impresa 10% * (18.70) euro			1,87	
	T O T A L E euro / m²			20,57	
Nr. 64 AP.015a	Fornitura e posa in opera di elementi in pietra extradura per il ripristino completo di scala esterna di accesso al fabbricato ad andamento rettilineo. Elementi conformati a scalino massello larghezza 35/39 cm ed altezza 14 cm, tagliati e sagomati a misura come da geometria attuale. Finitura scalpellinata del piano. Compreso sfridi, ogni onere e magistero per il montaggio, muratura con malta di allettamento e/o collante idoneo, stuccatura ed altra lavorazione utile a dare il titolo compiuto a perfetta regola d'arte. E L E M E N T I: (E) [IM.015a] Fornitura di elementi in pietra extradura per il ripristino completo di scala esterna di accesso al fabbricato ad andamento rettilineo. Elementi conformati a scalino massello larghezza 35/39 cm ed altezza 14 cm, tagliati e sagomati a misura come da geometria attuale. Finitura scalpellinata del piano. Compreso sfridi. corpo (E) [TOS19_RU.M10.001.002] Operaio edile Specializzato ora (E) [TOS19_RU.M10.001.002] Operaio edile Specializzato ora	1,000 16,000 16,000	5'180,00 28,43 28,43	5'180,00 454,88 454,88	MT MDO MDO
	Sommano euro			6'089,76	
	Spese Generali 15.00% * (6 089.76) euro			913,46	
	Sommano euro			7'003,22	
	Utili Impresa 10% * (7 003.22) euro			700,32	
	T O T A L E euro / corpo			7'703,54	
Nr. 65 AP.015b	Fornitura di elementi in pietra extradura per il ripristino completo di scala esterna di accesso al fabbricato ad andamento curvilineo. Elementi conformati a scalino massello, curvi, larghezza 35/39 cm ed altezza 14 cm, tagliati e sagomati a misura come da geometria attuale. Finitura scalpellinata del piano. Compreso sfridi, ogni onere e magistero per il montaggio, muratura con malta di allettamento e/o collante idoneo, stuccatura ed altra lavorazione utile a dare il titolo compiuto a perfetta regola d'arte E L E M E N T I: (E) [IM.015b] Fornitura di elementi in pietra extradura per il ripristino completo di scala				
	A R I P O R T A R E				

Num.Ord. TARIFFA	DESCRIZIONE DELLE VOCI E DEGLI ELEMENTI	Quantità	I M P O R T I		R.
			unitario	TOTALE	
	R I P O R T O				
	esterna di accesso al fabbricato ad andamento curvilineo. Elementi conformati a scalino massello, curvi, larghezza 35/39 cm ed altezza 14 cm, tagliati e sagomati a misura come da geometria attuale. Finitura scalpellinata del piano. Compreso sfridi. corpo	1,000	16'625,00	16'625,00	MT
	(E) [TOS19_RU.M10.001.002] Operaio edile Specializzato ora	16,000	28,43	454,88	MDO
	(E) [TOS19_RU.M10.001.002] Operaio edile Specializzato ora	16,000	28,43	454,88	MDO
	Sommano euro			17'534,76	
	Spese Generali 15.00% * (17 534.76) euro			2'630,21	
	Sommano euro			20'164,97	
	Utili Impresa 10% * (20 164.97) euro			2'016,50	
	T O T A L E euro / corpo			22'181,47	
Nr. 66 AP.016a	Fornitura e posa di scossalina in lamiera sp.6/10 zincata e verniciata con sagoma come da elaborati di progetto compreso idonei ancoraggi alla gronda in c.a. Colore Ral a scelta DD.LL. Compreso sfridi, sormonti e ogni onere e magistero per dare il titolo compiuto a perfetta regola d'arte. E L E M E N T I : (E) [IM.016a] Scossalina in lamiera sp.6/10 zincata e verniciata con sagoma di progetto m	1,000	22,00	22,00	MT
	(E) [TOS19_PR.P35.003.004] Materiale per posa : Tassello metallico o in nylon con vite in acciaio inox Ø 6 mm. cad	5,000	0,35	1,75	MT
	(E) [TOS19_PR.P35.003.008] Materiale per posa : Sigillante di silicone kg	0,500	3,32	1,66	MT
	(E) [TOS19_RU.M11.001.001] Installatore/Operaio metalmeccanico 5^ categoria di livello superiore ora	0,400	24,61	9,84	MDO
	(E) [TOS19_RU.M11.001.004] Installatore/Operaio metalmeccanico 3^ categoria ora	0,400	20,58	8,23	MDO
	Sommano euro			43,48	
	Spese Generali 15.00% * (43.48) euro			6,52	
	Sommano euro			50,00	
	Utili Impresa 10% * (50.00) euro			5,00	
	T O T A L E euro / m			55,00	
Nr. 67 AP.016b	Fornitura e posa di pluviale in lamiera sp.6/10 zincata e verniciata diametro d.100mm compreso staffe di ancoraggio a muro nello stesso materiale. Colore Ral a scelta DD.LL. Compreso ogni onere e magistero per dare il titolo compiuto a perfetta regola d'arte. E L E M E N T I : (E) [IM.016b] Pluviale in lamiera sp.6/10 zincata e verniciata diametro d.100mm m	1,000	11,00	11,00	MT
	(E) [TOS19_PR.P35.003.003] Materiale per posa : Tassello metallico o in nylon con vite ferro Ø 6 mm. cad	0,800	0,20	0,16	MT
	(E) [TOS19_PR.P35.009.002] Braccioli per pluviali con zanca in piattina e fascetta imbullonata : in rame diametro 10 cm cad	0,400	1,65	0,66	MT
	(E) [TOS19_RU.M11.001.001] Installatore/Operaio metalmeccanico 5^ categoria di livello superiore ora	0,264	24,61	6,50	MDO
	(E) [TOS19_RU.M11.001.004] Installatore/Operaio metalmeccanico 3^ categoria ora	0,264	20,58	5,43	MDO
	Sommano euro			23,75	
	Spese Generali 15.00% * (23.75) euro			3,56	
	Sommano euro			27,31	
	Utili Impresa 10% * (27.31) euro			2,73	
	T O T A L E euro / m			30,04	
Nr. 68 AP.016c	F.p.o di bordatura in lamiera sp.6/10 zincata e verniciata per davanzale sotto finestra corte. Colore Ral a scelta DD.LL. Compreso ogni onere e magistero per dare il titolo compiuto a perfetta regola d'arte. E L E M E N T I : (E) [IM.016c] Bordatura in lamiera sp.6/10 zincata e verniciata davanzale sotto finestra corte cad	1,000	68,00	68,00	MT
	(E) [TOS19_PR.P35.003.004] Materiale per posa : Tassello metallico o in nylon con vite in				
	A R I P O R T A R E			68,00	

Num.Ord. TARIFFA	DESCRIZIONE DELLE VOCI E DEGLI ELEMENTI	Quantità	I M P O R T I		R.
			unitario	TOTALE	
	R I P O R T O			68,00	
Nr. 69 AP.017	acciaio inox Ø 6 mm. cad	6,000	0,35	2,10	MT
	(E) [TOS19_PR.P35.003.008] Materiale per posa : Sigillante di silicone kg	0,500	3,32	1,66	MT
	(E) [TOS19_RU.M11.001.001] Installatore/Operaio metalmeccanico 5^ categoria di livello superiore ora	0,500	24,61	12,31	MDO
	(E) [TOS19_RU.M11.001.004] Installatore/Operaio metalmeccanico 3^ categoria ora	0,500	20,58	10,29	MDO
	Sommano euro			94,36	
	Spese Generali 15.00% * (94.36) euro			14,15	
	Sommano euro			108,51	
	Utili Impresa 10% * (108.51) euro			10,85	
	T O T A L E euro / cad			119,36	
	F.p.o di grigliato in acciaio elettrosaldato UNI EN 10025:2005 zincato a caldo UNI EN ISO 1461:2009 in pannelli orizzontali dimensioni 650x650 mm, con telaio, con maglia 34x38+/-6mm, barra portante 25x2mm - classe di portata 1 pedonale. Compreso accessori di collegamento composti da vite, staffa inferiore e dado quadro. Compreso muratura telaio a pozzetto esistente.				
	E L E M E N T I:				
	(E) [TOS19_PR.P07.030.085] Grigliato in acciaio elettrosaldato UNI EN 10025:2005 zincato a caldo UNI EN ISO 1461:2009 in pannelli orizzontali dimensioni 650x650 mm, con telaio, con maglia 34x38+/-6mm, barra portante 25x2mm, - classe di portata 1 pedonale. cad	1,000	32,00	32,00	---
	(E) [TOS19_PR.P07.060.002] Accessori per grigliati in acciaio UNI EN 10025:2005 zincato a caldo UNI EN ISO 1461:2009 NORMA UNI 11002-1:2009 e UNI 11002-3:2002: ganci di collegamento composto da vite, staffa inferiore e dado quadro cad	4,000	0,95	3,80	---
	(E) [TOS19_PR.P09.003.001] Malta cementizia confezionata in cantiere per muratura dosata con 350 kg di cemento R32,5 per mc di sabbia m³	0,050	102,65	5,13	MT
	(E) [TOS19_RU.M10.001.002] Operaio edile Specializzato ora	0,700	28,43	19,90	MDO
	(E) [TOS19_RU.M10.001.004] Operaio edile Comune ora	0,700	23,78	16,65	MDO
	Sommano euro			77,48	
	Spese Generali 15.00% * (77.48) euro			11,62	
	Sommano euro			89,10	
	Utili Impresa 10% * (89.10) euro			8,91	
	T O T A L E euro / cad			98,01	
Nr. 70 AP.018	F.p.o di scala retrattile per accesso a terrazzo/ copertura modello a scelta DD.LL previa proposta. Completa di cassonetto rivestito in lamiera zincata a caldo spessore minimo mm 0,6, coperchio superiore in multistrato di pioppo di prima scelta grezzo ricoperto in lamiera zincata a caldo spessore mm 1, corrimani laterali, gradino/i intermedio/i per agevolare lo sbarco sul terrazzo/copertura, nr. 2 tubolari per il fissaggio scala alla soletta/solaio strutturale, guarnizione tra coperchio superiore e cassonetto e pannello inferiore in multistrato di pioppo di prima scelta grezzo. Senza necessità di muretto di contenimento. Completa di ogni accessorio, certificazione e libretto uso - manutenzione.				
	E L E M E N T I:				
	(E) [IM.017] Scala retrattile per accesso a terrazzo/ copertura modello a scelta DD.LL previa proposta. Completa di cassonetto rivestito in lamiera zincata a caldo spessore minimo mm 0,6, coperchio superiore in multistrato di pioppo di prima scelta grezzo ricoperto in lamiera zincata a caldo spessore mm 1, corrimani laterali, gradino/i intermedio/i per agevolare lo sbarco sul terrazzo/copertura, nr. 2 tubolari per il fissaggio scala alla soletta/solaio strutturale, guarnizione tra coperchio superiore e cassonetto e pannello inferiore in multistrato di pioppo di prima scelta grezzo. Senza necessità di muretto di contenimento. cad	1,000	1 760,00	1 760,00	MT
	(E) [TOS19_RU.M10.001.002] Operaio edile Specializzato ora	0,750	28,43	21,32	MDO
	(E) [TOS19_RU.M10.001.004] Operaio edile Comune ora	0,750	23,78	17,84	MDO
	Sommano euro			1 799,16	
	Spese Generali 15.00% * (1 799.16) euro			269,87	
	Sommano euro			2 069,03	
	Utili Impresa 10% * (2 069.03) euro			206,90	
	T O T A L E euro / cad			2 275,93	
	A R I P O R T A R E				

[illegible]